

ORIENTATION EN SANTÉ :

*Les ressources du Centre
Manche*



DAC EN
SANTÉ

CENTRE MANCHE

Orientation en santé dans le **Centre Manche** :

Ces fiches ont été faites pour les professionnels de santé qui exercent dans le **Centre Manche**.

Quels objectifs :

// Mieux connaître les ressources du territoire pour mieux les utiliser.

// Simplifier les démarches pour orienter ou prescrire vers des ressources non médicamenteuses.

Les fiches concernent des dispositifs ou acteurs intervenant dans le domaine de la Santé au sens général du terme et qui proposent des suivis individuels.



DAC EN
SANTÉ

CENTRE MANCHE

SOMMAIRE 1/2

DISPOSITIF D'APPUI à la COORDINATION EN SANTÉ du Centre Manche (DAC SANTÉ)

1

SOINS à DOMICILE

- SERVICES DE SOINS INFIRMIERS à DOMICILE (SSIAD)
- HOSPITALISATION à DOMICILE (HAD)
- L'ÉQUIPE MOBILE de SOINS PALLIATIFS (EMSP)

2

3

4

RÉADAPTATION

- SOINS MÉDICAUX de RÉADAPTATION (SMR)
- ÉQUIPE MOBILE d'EXPERTISE
EN RÉADAPTATION (EMER)

5

6

GÉRIATRIE

- DISPOSITIFS d'ÉVALUATION GÉRIATRIQUE
- CONSULTATIONS MÉMOIRE
- COURT SÉJOUR GÉRIATRIQUE (CSG)
- UNITÉ COGNITIVO-COMPORTEMENTALE (UCC)
- ÉQUIPES SPÉCIALISÉES ALZHEIMER (ESA)

7

8

9

10

11

ENFANCE et PARENTALITÉ

- NORMANDIE PÉDIATRIE
- PLATEFORME de COORDINATION et d'ORIENTATION
TROUBLES NEURO-DÉVELOPPEMENT
- ÉQUIPE RESSOURCE RÉGIONALE de SOINS PALLIATIFS
PÉDIATRIQUES de NORMANDIE
- ÉQUIPE TERRITORIALE d'ACCOMPAGNEMENT
PÉRINATALE de PROXIMITÉ

12

13

14

15

SOMMAIRE 2/2

SANTÉ MENTALE et ADDICTOLOGIE

- MAISON des ADOLESCENTS (MADO) 16
- SOUTIEN PSYCHOLOGIQUE 17
- CENTRES MÉDICO-PSYCHOLOGIQUE 18
- CENTRES DE SOINS d'ACCOMPAGNEMENT
et PRÉVENTION en ADDICTOLOGIE (CSAPA) 19
- ÉQUIPE MOBILE PSYCHIATRIE PRÉCARITÉ 20
- ESPACE DE SOINS du COMPORTEMENT
ALIMENTAIRE de la Manche 21

HANDICAP

- CENTRE RÉGIONAL PSYCHO-TRAUMATISME 22
- COMMUNAUTÉ 360 de la MANCHE 23
- NORMANDIE SCLÉROSE EN PLAQUES (SEP) 24
- CENTRE RESSOURCES AUTISME (CRA) 25
- ÉQUIPE RELAIS HANDICAPS RARES (ERHR) 26

ADAPTATION et environnement domicile

- OFFRE D'ÉRGOThÉRAPIE et d'ADAPTATION à DOMICILE 27
- CONSEILLER MÉDICAL en ENVIRONNEMENT INTÉRIEUR 28

PRÉVENTION et éducation thérapeutique

- MAISON SPORT SANTÉ 29
- ÉDUCATION THÉRAPEUTIQUE DU
PATIENT 30

PROFESSIONNELS de SANTÉ LIBÉRAUX

- PROJETS DES PÔLES DE SANTÉ 31
- LES AUTRES PROFESSIONNELS de SANTÉ 32-33

PRÉCISION SUR LES MODALITÉS DE PRESCRIPTION OU D'ORIENTATION :



Prescription

La prescription médicale est obligatoire.



Orientation par le professionnel

C'est au professionnel de contacter le dispositif pour adresser le patient.



Prise de contact par le patient

Le patient peut directement contacter le dispositif.

DISPOSITIF D'APPUI à la COORDINATION EN SANTÉ

(DAC SANTÉ)

Le Dispositif d'Appui à la Coordination (DAC) en santé est un point d'entrée unique et gratuit destiné aux professionnels qui font face à des personnes en situations de santé et de vie complexes (cumulation de difficultés, risque de rupture de parcours...).

Le DAC est également le guichet unique des professionnels pour toute question, besoin d'information, d'orientation, de conseil, que ce soit d'ordre général ou concernant une personne.



COMMENT SOLLICITER ?

Appelez le **09 74 19 89 16**
du lundi au vendredi (8h30 -17h)
ou par mail à
contact@dacentremanche.fr
ou en envoyant
un mail sécurisé à
dacentremanche@normandie.mssante.fr

LE DAC DU CENTRE MANCHE

Pour en savoir plus sur le DAC
du Centre Manche :

[Cliquez](#) ou [scannez](#)



SERVICES DE SOINS INFIRMIERS à DOMICILE (SSIAD)

Les SSIAD contribuent à accompagner à domicile les personnes âgées ou en situation de handicap en dispensant des soins. Les équipes sont essentiellement composées d'aides-soignants et d'infirmiers DE. Ils réalisent, selon leurs compétences :

// des soins d'hygiène et de confort : toilettes...

// des soins infirmiers* : pansements, distribution des médicaments, injections...

Les SSIAD ont un nombre de places limité et prennent les patients en fonction de leur degré de dépendance (GIR).

*Si besoin, un SSIAD peut parfois conventionner avec des infirmiers DE libéraux pour réaliser les soins.



COMMENT PRESCRIRE ?

Prescription mentionnant
“soins de xxx (ex : toilettes, hygiène, pansement...) passage par SSIAD au domicile tous les x jours (préciser pour les dimanches et fériés)”

LES SSIAD DU CENTRE MANCHE

Pour accéder à la liste des SSIAD du Centre Manche et leurs contacts :

[Cliquez ou scannez](#)



HOSPITALISATION à DOMICILE (HAD)

L'hospitalisation à domicile assure des soins non réalisables en ville car trop complexes, trop intenses ou trop techniques, pour des personnes qui ont besoin d'une équipe pluridisciplinaire (infirmières, rééducateurs, psychologue, diététicienne, assistante sociale...) et médicalisée (il y a toujours un médecin coordonnateur en HAD) disponible 24h/24. La coordination de la prise en charge incombe à la structure d'HAD.



COMMENT ORIENTER ?

Contactez l'HAD au :

02 33 06 31 29

ou par mail :

had@ch-stlo.fr

L'HAD DU GHT CENTRE MANCHE

Pour en savoir plus sur l'HAD
dans le Centre Manche :

[Cliquez ou scannez](#)



L'ÉQUIPE MOBILE de SOINS PALLIATIFS (EMSP)

Le Centre Manche dispose de deux équipes mobiles soins palliatifs situées sur les centres hospitaliers de **Saint-Lô** et de **Coutances**. Les équipes interviennent aux seins des différents services mais également au domicile des patients. L'EMSP intervient sur demande du médecin, de l'équipe soignante, des familles ou des patients eux même.



COMMENT ORIENTER ?

Contactez l'HAD au :

02 33 06 31 29

ou par mail :

had@ch-stlo.fr

LES EMSP DU GHT CENTRE MANCHE

Pour en savoir plus sur les EMSP
dans le Centre Manche :

[Cliquez ou scannez](#)



SOINS MÉDICAUX de RÉADAPTATION (SMR)

Les unités de soins médicaux et de réadaptation (SMR) aident les patients à retrouver leur autonomie après une intervention chirurgicale, une hospitalisation prolongée, un accident de la vie ou dans le cadre d'une maladie chronique invalidante.



COMMENT ORIENTER ?

Contactez directement l'établissement de SMR souhaité.

Faire une demande d'orientation sur le portail **Viatrajectoire**.

LES SMR DANS LE CENTRE MANCHE

Pour en savoir plus sur les SMR dans le Centre Manche :

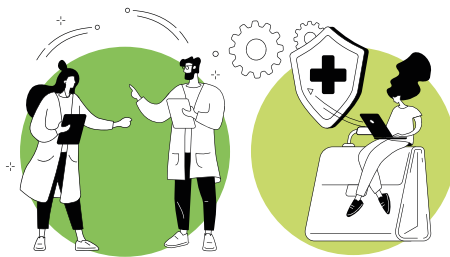
[Cliquez](#) ou [scannez](#)



ÉQUIPE MOBILE d'EXPERTISE EN RÉADAPTATION (EMER)

Cette équipe s'adresse à toute personne adulte en situation de handicap. Les principales missions sont :

- // Analyser les besoins d'adaptation de la personne dans son environnement.
- // Orienter et/ou accompagner en vue d'un retour ou d'un maintien dans le lieu de vie.
- // Conseiller et accompagner la personne ainsi que les professionnels qui l'entourent.
- // Soutenir ses proches et ses aidants.
- // Assurer la mise en route et la coordination des interventions des différents acteurs.
- // Aider, en lien avec les services sociaux de secteur, à la constitution des dossiers administratifs nécessaires pour obtenir les prestations faisant suite au projet établi avec la personne et l'EMER.



COMMENT ORIENTER ?

Scannez le QR Code
ci dessous pour accéder
aux formulaires de saisie

L'EMER DANS LE CENTRE MANCHE

Pour faire une demande d'intervention
de l'EMER dans le Centre Manche :

[Cliquez ou scannez](#)



DISPOSITIFS d'ÉVALUATION GÉRIATRIQUE

En plus des consultations gériatriques au sein du centre hospitalier de Saint-Lô, il est possible pour les médecins d'orienter vers L'Equipe Mobile d'Évaluation Gériatrique Territoriale (EMEGT). Cette équipe peut intervenir à domicile pour les situations complexes. Sa mission est d'optimiser la prise en charge de la personne âgée fragile de plus de 75 ans.

La Plateforme Téléphonique d'Expertise Gériatrique (PTEG) est joignable au **06 31 02 47 67** et permet à tout professionnel ou aidant d'être informé ou conseillé pour la situation d'une personne fragile de + de 75ans.



COMMENT ORIENTER ?

Contactez l'EMEG au :

02 33 06 31 94

ou par mail :

emeg@ch-stlo.fr

Contactez

ALLO-GÉRIATRIE au :

06 31 02 47 61

L'EMEGT du GHT CENTRE MANCHE

Pour en savoir plus sur l'EMEGT
dans le Centre Manche :

[Cliquez ou scannez](#)



CONSULTATIONS MÉMOIRE

Ces consultations s'adressent aux patients pour lesquels des troubles de la mémoire ont été constatés.

Ces consultations, selon les situations, se font en trois temps avec un médecin spécialiste (neurologue ou gériatre) :

// Recueil des données et évaluation.

(voire programmation d'examen clinique complet)

// Synthèse des examens, diagnostic, mise en place éventuelle de traitement.

// Suivis et accessibilité du traitement, accompagnement médicosocial, accompagnement des aidants.



COMMENT ORIENTER ?

Contactez les secrétariats de la consultation mémoire :

// Centre Hospitalier de Saint-Lô :

02 33 06 10 83 ou au
02 33 06 34 16 ou
scr.neuro.s@ch-stlo.fr

// Centre Hospitalier de Coutances :

02 33 47 40 52

CONSULTATIONS MÉMOIRE

Pour en savoir plus sur les consultations mémoires dans le Centre Manche :

[Cliquez ou scannez](#)



COURT SÉJOUR GÉRIATRIQUE (CSG)

Le Court Séjour Gériatrique (CSG) est un service de médecine, pivot central de la filière gériatrique. Les patients concernés sont ceux de plus de 75 ans, polypathologiques et présentant un syndrome de fragilité (dénutrition, chutes à répétition, déclin cognitif). Lors de l'hospitalisation, l'unité va :

// Établir des diagnostics et pratiquer les soins non réalisables en ambulatoire.

// Traiter les pathologies dominantes et associées déséquilibrées.

// Procéder à une évaluation médicale, psychologique et sociale.

// Envisager avec le patient et son entourage les conditions de vie ultérieures.



COMMENT ORIENTER ?

Contactez les médecins du service du court séjour gériatrique pour accord en appelant le secrétariat de l'unité au **02 33 47 40 21**

COURT SÉJOUR GÉRIATRIQUE

Pour en savoir plus sur le court séjour gériatrique du centre hospitalier de Coutances :

[Cliquez ou scannez](#)



UNITÉ COGNITIVO-COMPORTEMENTALE (UCC)

L'Unité cognitivo-comportementale (UCC) propose une prise en charge temporaire à l'hôpital à des patients atteints de la maladie d'Alzheimer ou maladies apparentées, qui présentent des troubles du comportement productifs sévères. Un séjour en UCC vise à stabiliser les troubles du comportement grâce à un programme individualisé de réhabilitation cognitive et comportementale d'une durée de 4 à 5 semaines.



COMMENT ORIENTER ?

Contactez L'UCC
de votre territoire :

**// UCC du Centre Hospitalier
Public du Cotentin :**

directement via la
plateforme OMNIDOC ou au
02 33 95 70 81

equipe.ucc@ch-cotentin.fr

**// UCC du Centre
Hospitalier de Granville :**

02 33 91 52 50

secretariat.ucc@ch-ag.fr

LES UCC DANS LA MANCHE

Pour en savoir plus sur les UCC
dans la Manche :

[Cliquez ou scannez](#)



ÉQUIPES SPÉCIALISÉES ALZHEIMER (ESA)

Les équipes spécialisées mobiles Alzheimer (ESA ou EMA) apportent au domicile une prestation de soins d'accompagnement et de réhabilitation à un patient atteint de la maladie d'Alzheimer ou d'une maladie apparentée.

Elles s'adressent à la personne et à ses aidants.

L'intervention se compose d'un bilan initial réalisé au domicile par un ergothérapeute permettant de fixer les objectifs d'intervention. Les séances ont lieu au domicile 1H/semaine. L'ergothérapeute réalise un bilan intermédiaire et un bilan final.



COMMENT PRESCRIRE ?

Prescription médicale mentionnant : « **12 à 15 séances de réhabilitation pour maladie d'Alzheimer ou d'une maladie apparentée** ».

L'ESA de Périers propose des modèles type de prescription, ne pas hésiter à les contacter.

LES ESA DANS LE CENTRE MANCHE

Pour en savoir plus sur les ESA dans le Centre Manche :

[Cliquez](#) ou [scannez](#)



NORMANDIE PÉDIATRIE

En plus de proposer un espace ressource en termes de pédiatrie pour les professionnels et les familles, Normandie Pédiatrie propose également dans certains cas un appui à la coordination de parcours. Ainsi, pour les enfants de moins de 20 ans présentant un trouble du neurodéveloppement, une pathologie chronique et/ou un surpoids ou une obésité, un appui par une équipe d'appui est possible. L'orientation peut être faite par n'importe quel professionnel de santé membre.

COMMENT ORIENTER ?

Il est nécessaire que vous soyez membre du dispositif Normandie Pédiatrie pour pouvoir faire la demande d'appui au parcours.

Ensuite, vous devez **envoyer le « consentement éclairé » à Normandie Pédiatrie** pour que l'équipe d'appui prenne contact en vue de la programmation d'un 1er rendez-vous avec la famille en lien avec les professionnels qui l'accompagnent.



NORMANDIE PÉDIATRIE

Pour en savoir plus sur NORMANDIE PÉDIATRIE dans le centre Manche :

[Cliquez ou scannez](#)



PLATEFORME

de COORDINATION et d'ORIENTATION

TROUBLES NEURO-DÉVELOPPEMENT

La PCO TND propose une coordination structurée de l'action des professionnels amenés à participer au repérage et diagnostic précoce des enfants de 0 à 11 ans inclus, susceptibles de présenter un TND. Cela peut se traduire par des troubles sensoriels, des difficultés d'interactions sociales, du développement intellectuel, d'attention +/- hyperactivité, d'acquisition du langage oral, des coordinations ou des apprentissages scolaires. La PCO TND favorise des interventions précoces par le financement de bilans et interventions des professionnels libéraux (non couverts par la CPAM), accélère l'accès à un diagnostic et répond ainsi aux problèmes d'errance diagnostique.



COMMENT ORIENTER ?

// **0-6 ans** : remplir le Formulaire d'adressage médical* spécifique

// **7-12 ans** : remplir le Formulaire d'adressage* spécifique et le Volet Médecin du livret de repérage (avec les volets « parents » et « enseignants » complétés)

Transmettre les formulaires à **contact.pco@pep.fr**

*Formulaires disponibles sur handicap.gouv

Si besoin, contacter le standard : **06 07 01 29 02**

PCO TND DE LA MANCHE

Pour en savoir plus sur la PCO TND de la Manche :

[Cliquez ou scannez](#)

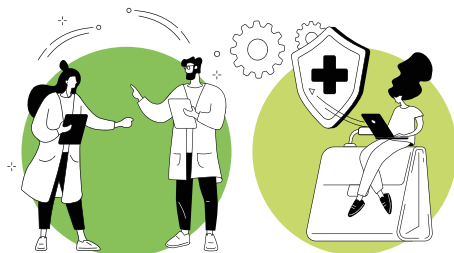


ÉQUIPE RESSOURCE RÉGIONALE de SOINS PALLIATIFS PÉDIATRIQUES de NORMANDIE

L'E.R.R.S.P.P. «La Source» est une équipe ressource régionale rayonnant sur toute la Basse-Normandie. L'équipe est à disposition du médecin, de l'équipe soignante, de la famille et de l'enfant lui-même.

Ils peuvent aider en cas de :

- // Questions concernant la cohérence du projet de soins.
- // Interrogation quant à la prise en charge d'un enfant/ado atteint d'une pathologie limitant ou menaçant sa vie.
- // De symptômes non soulagés persistant.
- // De volonté de l'enfant et/ou son entourage d'un retour ou maintien à domicile.
- // Besoin de renseignement sur la prise en charge de certains symptômes, sur les soins palliatifs pédiatriques...



COMMENT ORIENTER ?

Contactez La Source

02 31 27 24 30

06 65 38 44 70

ou par mail

lasource@chucaen.fr

L'ERRSPP LA SOURCE

Pour en savoir plus sur l'ERRSPP
La Source en Basse Normandie :

[Cliquez ou scannez](#)



ÉQUIPE TERRITORIALE d'ACCOMPAGNEMENT PÉRINATALE de PROXIMITÉ

L'ETAPP prend en charge les problèmes médico-psychologiques de la période périnatale (dès le projet de conception, pendant la grossesse et jusqu'au trois ans de l'enfant). L'équipe est composée de professionnels médicaux, paramédicaux, sociaux et administratifs. L'accompagnement proposé aux parents ou futurs parents consistent à un travail d'accueil, d'évaluation, d'orientation, d'élaboration d'un projet de soin, d'entretiens individuels, de thérapies groupales, d'écoute, de soutien, de mise en lien avec les différents partenaires du réseau, d'information, de sensibilisation et de réévaluation si besoin.



COMMENT SOLLICITER ?

Le patient doit contacter le secrétariat du lieu le + proche

Saint-Lô - CMPEA

02 33 77 77 58

Carentan - CMPEA

02 33 71 67 80

Coutances - Maison de la Santé Psychologique de l'Enfant et de l'Adolescent

02 33 19 08 00

L'ETAPP DE LA FONDATION BON SAUVEUR

Pour en savoir plus sur l'ETAPP :

[Cliquez](#) ou [scannez](#)



MAISON des ADOLESCENTS (MADO)

Avec sa devise « Ici, on parle de tout ! » la Maison des ados, aussi appelée « MADO », est un lieu d'accueil et d'écoute confidentielle, d'évaluation, de soutien (et d'orientation si besoin) : santé mentale, problèmes relationnels, et toute problématique concernant l'adolescence.

Pour qui ?

// Pour les jeunes de 11-25 ans

mais aussi pour :

// Les parents d'adolescents ou l'entourage proche,

// Les professionnels côtoyant les adolescents.



COMMENT SOLLICITER ?

Les jeunes ou parents peuvent directement se rendre dans un des lieux d'accueils avec ou sans rendez-vous.

Les jeunes ou parents peuvent appeler le
02 33 72 70 60

MADO DE LA MANCHE

Pour en savoir plus sur les MADO dans le Centre Manche :

[Cliquez ou scannez](#)



SOUTIEN PSYCHOLOGIQUE

Les patients ayant besoin d'un soutien psychologique peuvent avoir recours aux psychologues libéraux, ou bien aux Centres médico-psychologiques (CMP et CMPEA). Mais pour faciliter l'accès au soutien psychologique il est important de savoir que :

// Selon les situations et les secteurs, il existe des offres de soutien psychologique gratuites.

// Il existe également des aides financières pour rembourser totalement ou partiellement les séances de psychologues libéraux, selon les cas.



COMMENT SOLLICITER ?

Consultez le tableau de l'offre de soutien psychologique du Centre Manche en flashant le **QR code** ci-dessous

SOUTIEN PSYCHOLOGIQUE DANS LE CENTRE MANCHE

Pour en savoir plus sur l'offre de soutien psychologique dans le Centre Manche :

[Cliquez ou scannez](#)



CENTRES MÉDICO-PSYCHOLOGIQUE

(Adultes ou Enfants et Adolescents)

Les CMP de soin public sectorisé proposant des consultations médico-psychologiques et sociales à toute personne en difficulté psychique. Il existe des CMP pour enfants et adolescents et des CMP pour adultes. Les personnes sont accompagnées par une équipe pluri-professionnelle qui regroupe des soignantes et des soignants (psychiatres, psychologues, infirmières et infirmiers, orthophonistes, etc.), des professionnels du social (assistantes et assistants de service social, éducatrices et éducateurs, etc.). Si besoin, les personnes sont orientées vers des structures adaptées (centre d'accueil thérapeutique à temps partiel, hôpital de jour, unité d'hospitalisation psychiatrique).



COMMENT SOLLICITER ?

Le patient doit appeler le
CMP de son secteur

LES CMP / CMPEA DU CENTRE MANCHE

Pour connaître les CMP et CMPEA
du Centre Manche :

[Cliquez ou scannez](#)



CENTRES DE SOINS d'ACCOMPAGNEMENT et PRÉVENTION en ADDICTOLOGIE (CSAPA)

- // Écouter, créer un lien, apporter les premiers éléments de réponse aux demandes et besoins exprimés.
- // Informer sur les droits et les modalités de prise en charge.
- // Évaluer au plan médical, psychologique et social afin de proposer la prise en charge et l'accompagnement le plus adapté.
- // Proposer la réduction des risques associés à la consommation.
- // Proposer si besoin une orientation vers une structure plus adaptée aux besoins.



COMMENT SOLLICITER ?

Le patient doit appeler le
CSAPA de son secteur
et prendre un premier
rendez- vous

LES CSAPA DU CENTRE MANCHE

Pour connaître les CSAPA
du Centre Manche :
[Cliquez ou scannez](#)



ÉQUIPE MOBILE PSYCHIATRIE PRÉCARITÉ

L'équipe mobile psychiatrie précarité (EMPP) permet la prise en charge des besoins en santé mentale des personnes en situation de précarité et d'exclusion.

En lien avec les centres médico- psychologiques, l'EMPP s'adresse :

// Aux personnes en grande précarité dont les difficultés les empêchent d'accéder aux soins.

// Aux professionnels du social, du sanitaire, du médico-social ayant besoin d'un appui en termes d'orientation.



COMMENT ORIENTER ?

Contactez l'équipe au

06 69 76 81 95 ou à l'adresse

empp.stlo@fbs50.fr

*L'EMPP intervient seulement sur le territoire de Saint Lô Agglo actuellement

L'EMPP DE LA FONDATION BON SAUVEUR

Pour en savoir plus sur l'EMPP de la fondation Bon Sauveur présente sur le territoire de Saint-Lô Agglo :

[Cliquez ou scannez](#)



ESPACE DE SOINS du COMPORTEMENT ALIMENTAIRE de la Manche

L'espace de Soins du Comportement Alimentaire de la Manche (ESCAIM) reçoit les patients résidant dans la Manche souffrant de Troubles du Comportement Alimentaire (TCA = anorexie mentale, boulimie et hyperphagie boulimique) pour leur proposer un accompagnement multidisciplinaire adapté à leurs besoins, en complémentarité avec le suivi somatique de proximité (médecine générale, pédiatrie).



COMMENT ORIENTER ?

Remplissez le formulaire,
téléchargeable ici :



Et l'envoyez à
tca@ch-estran.mssante.fr
ou **tca@ch-estran.fr**

L'ESCAIM

Pour en savoir plus sur l'ESCAIM :
[Cliquez ou scannez](#)



CENTRE RÉGIONAL PSYCHO-TRAUMATISME

Les CRP sont des dispositifs de prise en charge globale (accueil, orientation et traitement) des personnes souffrant d'un trouble de stress post-traumatique (TSPT).

Les missions du CRP sont de :

- // Proposer une évaluation et une prise en charge centrée sur le trauma aux personnes de + de 16 ans.
- // Apporter une expertise et des ressources pour améliorer la prise en charge des psychotraumatismes.
- // Identifier les professionnels de santé sur le territoire et travailler en collaboration avec les différentes organisations d'accompagnement des victimes.



COMMENT ORIENTER ?

Contactez le secrétariat
02 31 27 27 91
ou par mail à
psychotrauma
@chu-caen.fr

LE CRP DU CHU DE CAEN

Pour en savoir plus sur le centre
régional psycho-traumatisme :

[Cliquez ou scannez](#)



COMMUNAUTÉ 360 de la MANCHE

La communauté 360 Handicap est là pour aider les personnes en situation de handicap, les aidants, les professionnels à trouver une réponse adaptée près de chez soi. Elle soutient les personnes dans tous les aspects de la vie quotidienne : logement, loisirs, culture, scolarité, formation, emploi, mobilités, accès aux droits et à la santé. Pour cela, elle mobilise les acteurs du département.



COMMENT SOLLICITER ?

Appelez le
0800 360 360
ou par mail à
manche360@rsva.fr
et expliquez la situation.

COMMUNAUTÉ 360 DE LA MANCHE

Pour en savoir plus sur
la Communauté 360 Handicap :
[Cliquez](#) ou [scannez](#)



NORMANDIE SCLÉROSE EN PLAQUES (SEP)

Normandie SEP accompagne les patients atteints de Sclérose En Plaques et leur entourage. Ses missions sont :

- // Accueillir, informer, orienter et accompagner.
- // Sensibiliser, mobiliser et former les acteurs de santé de proximité.
- // Coordonner et encadrer le parcours de soins.
- // Proposer un parcours personnalisé d'Éducation Thérapeutique du Patient (ETP).

NORMANDIE SEP est composée d'une équipe mobile, d'une équipe administrative et d'une responsable de l'observatoire régionale de la maladie, sous la coordination de médecins neurologues.



COMMENT ORIENTER ?

Contactez le secrétariat au
02 31 08 16 00

ou par mail à
antennecaen@normandiesep.com

NORMANDIE SEP

Pour en savoir plus sur
l'accompagnement Normandie SEP :

[Cliquez ou scannez](#)



CENTRE RESSOURCE AUTISME (CRA)

Il est possible d'orienter vers le CRA pour l'évaluation d'un diagnostic de TSA lorsque celui-ci peut paraître complexe à poser. L'orientation doit se faire, dans ce cas, par un médecin pédopsychiatre ou psychiatre.

En plus de proposer un espace ressource complet sur le sujet de l'autisme pour les professionnels et les familles, le Centre de ressource autisme normand propose également dans certains cas un appui à la coordination de parcours.

Ainsi, pour les personnes présentant un trouble du spectre de l'autisme en rupture de parcours, un soutien par un intervenant pivot du secteur est possible.



COMMENT ORIENTER ?

Remplissez la fiche de saisine pour personne mineure ou majeure disponible sur le site du CRA et l'envoyer à l'adresse mail **cra-sec@chu-caen.fr**

Si besoin, appelez le
02 31 06 58 20

CRA NORMANDIE

Pour en savoir plus sur
l'accompagnement CRA NORMANDIE :

[Cliquez](#) ou [scannez](#)



ÉQUIPE RELAIS HANDICAPS RARES (ERHR)

L'équipe Relais Handicap Rare rassemble toutes les informations sur les handicaps rares et accompagne les particuliers et les professionnels.

Le responsable territorial peut selon la situation : donner des informations ou formations, évaluer les besoins, proposer des solutions pour le projet de vie, accompagner les situations difficiles, rechercher des ressources ou des aides, apporter une aide complète...



COMMENT ORIENTER ?

Appelez le
02.35.56.07.59
ou par mail à
nordouest@erhr.fr

ERHR NORD OUEST

Pour en savoir plus sur
l'ERHR Nord-Ouest :

[Cliquez ou scannez](#)



OFFRE D'ÉRGOTHÉRAPIE et d'ADAPTATION à DOMICILE

Conseiller et évaluer les besoins en aides techniques et réaménagement de l'habitat dans le cadre du maintien ou retour à domicile : l'offre d'ergothérapie se compose des ergothérapeutes libéraux, mais également hospitaliers, médico- sociaux, ou encore d'associations.

Le but est de permettre à la personne d'avoir plus d'autonomie et de sécurité dans la réalisation de ses activités quotidiennes.



COMMENT SOLLICITER ?

Consultez l'offre
d'ergothérapie
du Centre Manche
en flashant
le QR code
ci-dessous

OFFRE D'ÉRGOTHÉRAPIE DANS LE CENTRE MANCHE

Pour en savoir plus sur l'offre
d'ergothérapie dans le Centre Manche :

[Cliquez ou scannez](#)



CONSEILLER MÉDICAL en ENVIRONNEMENT INTÉRIEUR (CMEI)

Le CMEI est un professionnel diplômé qui intervient gratuitement, sur prescription médicale, au domicile pour identifier les sources de polluants dans le logement pouvant déclencher ou aggraver la pathologie respiratoire ou allergique, et recommander les mesures d'éviction pour y remédier.

Cette intervention a vocation, après la mise en place de ces recommandations, à améliorer la qualité de l'environnement intérieur du logement et contribuer à améliorer l'état de santé du patient.



COMMENT PRESCRIRE ?

Voir l'arrêté du 28 décembre 2023 fixant le modèle de formulaire de prescription d'une activité physique adaptée.

Puis l'envoyer à
**magalie.lemarechal@
ght-cdn.fr**

Contact : **06 07 14 10 39**

Fax : **02 31 67 47 33**

CMEI EN NORMANDIE

Pour en savoir plus
sur Les CMEI en Normandie :

[Cliquez ou scannez](#)



MAISON SPORT SANTÉ

La Maison Sport Santé (MSS) PLANETH Patient du Centre Manche est une ressource pour aider à la reprise d'activité physique adaptée (APA) en proximité, partout sur le centre Manche.

Avec ou sans pathologie, toute personne (enfants, adolescents, adultes) peut être informé, orienté et/ou accompagné dans un parcours d'APA.

Les personnes bénéficiant d'une prescription médicale d'APA auront un accompagnement spécifique (Bilan APA + cycle APA + Bilan APA) avec une aide financière.



COMMENT PRESCRIRE ?

-Modèle de prescription APA :



-Contactez la Maison Sport Santé Planeth patient au
09 74 90 50 50

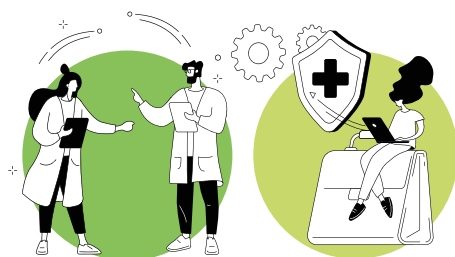
MSS CENTRE MANCHE

Pour en savoir plus sur
l'offre d'APA dans le Centre Manche :
[Cliquez ou scannez](#)



ÉDUCATION THÉRAPEUTIQUE DU PATIENT

L'éducation thérapeutique du patient (ETP) aide les patients à acquérir ou maintenir les compétences dont ils ont besoin pour gérer au mieux leur vie avec une maladie chronique. La plateforme normande d'éducation thérapeutique, PLANETH Patient, accompagne et oriente les patients, enfants et adultes, vers le programme le plus adapté à leurs besoins, quelle que soit leur maladie, et en proximité de leur domicile.



COMMENT ORIENTER ?

Plateforme d'ETP normande :

- directement via le site (www.planethpatient.fr)
- Contact antenne de la Manche : 02.33.76.60.20 / info50@planethpatient.fr

Maison d'ETP du centre hospitalier :

02 33 06 54 66
nadia.monnot@ch-stlo.fr

ETP DANS LE CENTRE MANCHE

Pour en savoir plus sur
l'offre d'ETP dans le Centre Manche :

[Cliquez ou scannez](#)



PROJETS DES PÔLES DE SANTÉ

Il peut exister d'autres dispositifs selon les secteurs.
Si vous faites partie d'un PSLA (pôle de santé libéral ambulatoire), renseignez vous sur le projet de santé et sur les initiatives au sein du pôle qui peuvent parfois vous offrir d'autres solutions non médicamenteuses.
Exemples d'actions : école du dos, enseignants APA, Incitation à la Prise en Charge Partagée (IPEP) ...

QUI CONTACTER ?

Le professionnel en charge de la coordination du pôle de santé.

Ce peut être un coordinateur de pôle employé ou un professionnel de santé qui exerce ce rôle.

LES PÔLES DE SANTÉ LIBÉRAUX DU CENTRE MANCHE

Pour connaître les pôles de santé libéraux ambulatoire dans le Centre Manche :

[Cliquez ou scannez](#)



LES AUTRES PROFESSIONNELS de SANTÉ

PROFESSION	PRESCRIPTION ou ADRESSAGE	REMBOURSEMENT ASSURANCE MALADIE
Sage-femme gynécologue ophtalmologue psychiatre pédiatre	Non	Oui
Dermatologue pneumologue cardiologue allergologue et autres spécialistes	Adressage possible	Oui *
Infirmier <i>diplômé d'État</i>	Prescription obligatoire	Oui
Kinésithérapeute	Prescription obligatoire <i>sauf exception</i>	Oui
Pédicure- podologue	Prescription obligatoire <i>selon actes</i>	Selon <i>actes</i> et <i>public</i>

* mais remboursement maximal seulement si adressage du médecin traitant

PROFESSION	PRESCRIPTION ou ADRESSAGE	REMBOURSEMENT ASSURANCE MALADIE
Diététicien	Non	Non
Orthophoniste	Prescription obligatoire <i>sauf exception</i>	Oui
Orthoptiste	Prescription obligatoire <i>selon actes</i>	Oui
Psychomotricien	Prescription obligatoire	Non
Érgothérapeute	Prescription obligatoire <i>selon actes</i>	Non



DAC EN
SANTÉ

C E N T R E M A N C H E