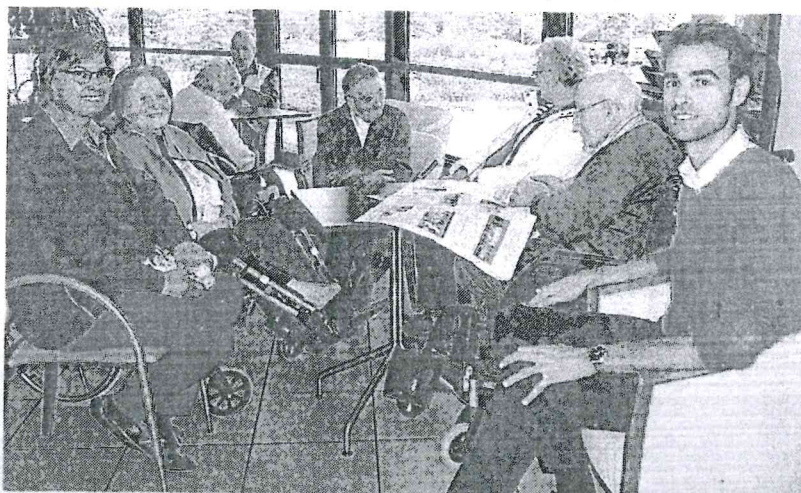


Symphonia, une prise en charge personnalisée



Véronique et Mathieu Lemarchand gèrent quatre Ehpad dans le Bessin et dans le Bocage : Le Molay-Littry, Le Beny-Bocage, Vaudry et Vire.

Soixante-quinze résidents permanents

À l'année, l'établissement d'hébergement pour personnes âgées dépendantes (Ehpad) privé Symphonia accueille 75 résidents permanents. « On est toujours complet, indique Véronique Lemarchand, directrice de Symphonia. On ne met pas de liste d'attente en place, on est contre ce système. »

Les tarifs d'hébergement vont de 55 € par jour pour les résidents bénéficiant de l'aide sociale à 83 €. « À cela s'ajoute un tarif dépendance journalier de 5 à 18 €, selon le résident. »

Cet Ehpad compte 70 employés : une ergothérapeute, une assistante de soins en gérontologie, aides soignantes, infirmières...

Accueil personnalisé

Symphonia peut aussi recevoir quatre résidents de manière temporaire qui, « peuvent venir une semaine, un week-end... » Dix places sont disponibles en accueil, la journée, en semaine. La maison de retraite peut organiser le transport de

ces bénéficiaires.

« Ce qui fait notre spécificité, c'est qu'on adapte l'offre à chaque résident. La prise en charge est individualisée. »

Pôle d'accueil et de soin adapté

Depuis tout juste un an, Symphonia dispose d'un Pôle d'accueil et de soin adapté (Pasa). Il est destiné aux résidents permanents souffrant de maladies apparentées à Alzheimer. « Les résidents du Pasa pratiquent des activités comme lecture d'une revue de presse, atelier débat, musicothérapie... détaille Rita Aupaix, psychologue. Cela réduit les troubles du comportement liés à la maladie de façon non-médicamenteuse. » Quatorze personnes bénéficient du Pasa.

La maison de retraite va d'ailleurs s'agrandir pour créer un espace dédié au Pasa. La construction disposera d'une salle pour les activités physiques, notamment le tai-chi et la gymnastique. « Les travaux devraient commencer en fin d'année », indique la directrice.