

ORGANISATION RÉGIONALE DE LA STRATÉGIE PRÉVENTION DES INFECTIONS ET DE L'ANTIBIORÉSISTANCE

Docteur Sophie HUSSLER
Chargée de mission antibiorésistance, ARS
Docteur Elise FIAUX,
Infectiologue CRATb Normantibio

Réunion des référents
Mercredi 23 novembre 2022

CONTEXTE ACTUEL

Prévalence des BMR : communautaire et associé aux soins

En 2050 : ATB résistance = 1^{ère} cause de mortalité

Consommation ATB forte

Concept one health

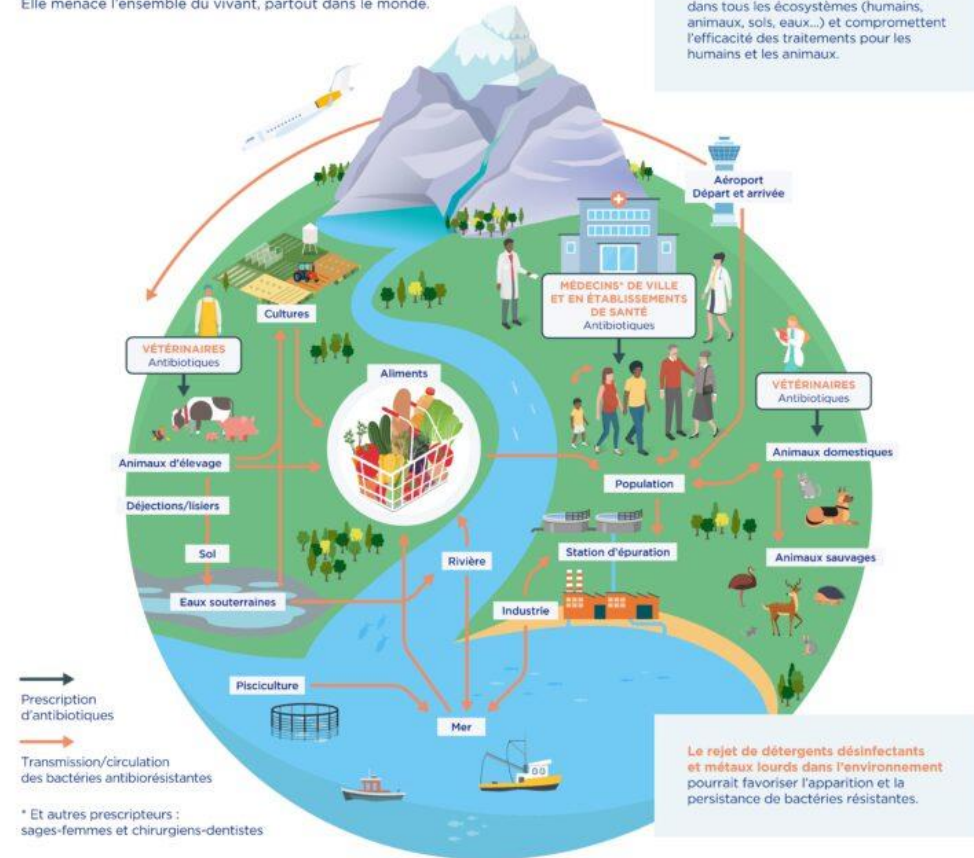
→ Stratégie nationale de prévention des infections et de l'ATB résistance

→ Circulaire mai 2020

ANTIBIORÉSISTANCE : UNE MENACE MONDIALE

L'antibiorésistance est une menace mondiale qui a des conséquences sur la santé humaine, la santé animale et l'environnement. Elle menace l'ensemble du vivant, partout dans le monde.

La surconsommation d'antibiotiques et leurs mauvais usages favorisent l'émergence des bactéries résistantes dans tous les écosystèmes (humains, animaux, sols, eaux...) et compromettent l'efficacité des traitements pour les humains et les animaux.



Le rejet de détergents désinfectants et métaux lourds dans l'environnement pourrait favoriser l'apparition et la persistance de bactéries résistantes.

Source : portaldocumentaire.santepubliquefrance.fr/exl-phiq/vue-consul?apf_____internet_recherche/SPF00001410

ESPRIT DE LA STRATEGIE NATIONALE

Prévention et contrôle
des infections
(PCI)



Bon usage des
antibiotiques
(BUA)



+

=

1

UNE PETITE REVOLUTION : DECLOISONNER

Prévention et contrôle de l'infection ↔ actions de bon usage des antibiotiques

Et donc les professionnels de santé qui portent ces actions : hygiénistes ↔ infectiologues ↔ autres acteurs

Hôpital ↔ Secteur médico-social ↔ Ville

Ne plus être hospitalo-centré pour la prévention et le bon usage (interface ville –hôpital)





- ❖ Deux volets principaux :
 - la prévention et le contrôle de l'infection (**PCI**)
 - le bon usage des antibiotiques (**BUA**)

- ❖ Synergie renforcée

- ❖ Les 3 secteurs de l'offre de soins sont concernés

PLAN D'ACTION NATIONAL DE LUTTE CONTRE ATBRÉSISTANCE

Feuille de route interministérielle « une seule santé »

- 3 plans sectoriels : santé humaine, animale, environnementale
- Coordination avec UE



Objectifs stratégiques :

- Sensibiliser à l'ATBrésistance et améliorer la compréhension
- Renforcer les connaissances par la surveillance et la recherche
- Réduire l'incidence des infections
- Optimiser l'utilisation des ATB
- Favoriser l'innovation (ATB, dg, vaccins) et maintenir l'accès aux ATB existants

PLAN D'ACTION NATIONAL DE LUTTE CONTRE ATBRÉSISTANCE

Feuille de route interministérielle « une seule santé »

- 3 plans sectoriels : santé humaine, animale, environnementale
- Coordination avec UE



Objectifs stratégiques :

- Sensibiliser à l'ATBrésistance et améliorer la compréhension
- Renforcer les connaissances par la surveillance et la recherche
- Réduire l'incidence des infections
- Optimiser l'utilisation des ATB → organisation régionale du bon usage des ATB
- Favoriser l'innovation (ATB, dg, vaccins) et maintenir l'accès aux ATB existants

Actions phares de la stratégie nationale

ORIENTATIONS STRATÉGIQUES

Les orientations stratégiques de la stratégie nationale 2022-2025 de Prévention des Infections et de l'Antibiorésistance s'organisent donc en neuf axes :

Axe 1 : L'appropriation par le grand public des principes de la prévention des infections et de l'antibiorésistance.

Axe 2 : Du citoyen usager du système de santé au professionnel du secteur de la santé : une continuité nécessaire à la prévention des infections et de l'antibiorésistance.

Axe 3 : Renforcement de la prévention des infections et de l'antibiorésistance auprès des professionnels de santé tout au long du parcours de santé du patient.

Axe 4 : Renforcement du maillage territorial de la prévention et du contrôle de l'infection et du bon usage des antibiotiques.

Axe 5 : Utilisation partagée des données de santé et de surveillance au service de l'action.

Axe 6 : Pour une recherche innovante et attractive.

Axe 7 : Développer une dimension « préservation de l'environnement » dans les actions de prévention des infections et de l'antibiorésistance.

Axe 8 : Valoriser et préserver les produits contribuant à la prévention des infections et à la maîtrise de l'antibiorésistance.

Axe 9 : Participer au rayonnement de la France à l'international.



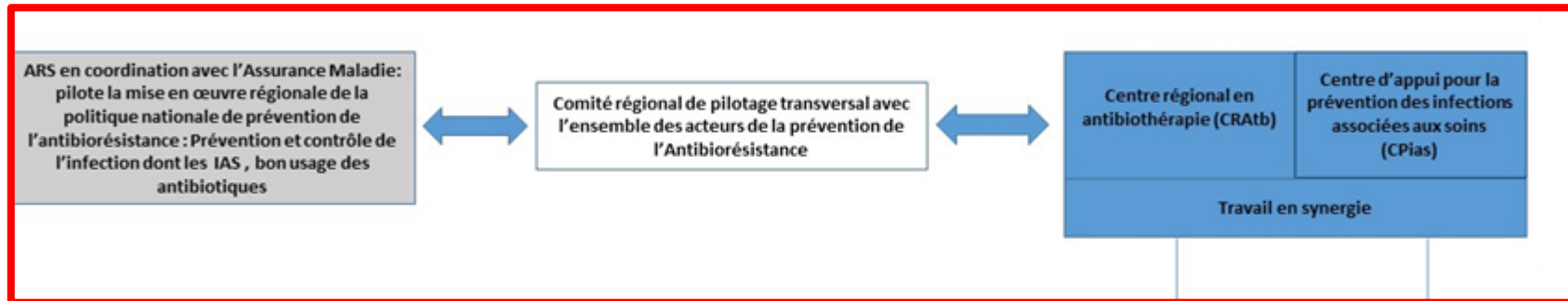
Gouvernance en pratique

Mission ministérielle



MINISTÈRE DES SOLIDARITÉS ET DE LA SANTÉ
Liberté
Égalité
Fraternité

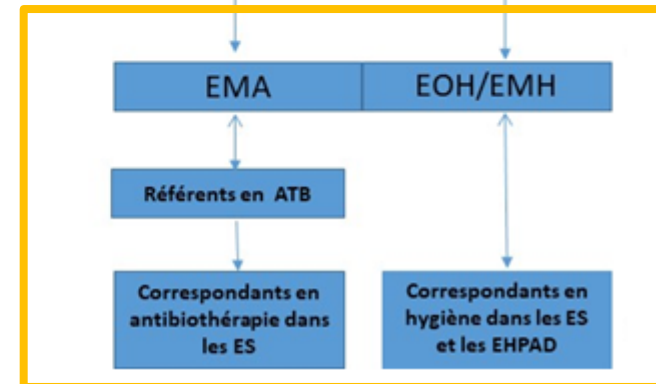
National



Régional

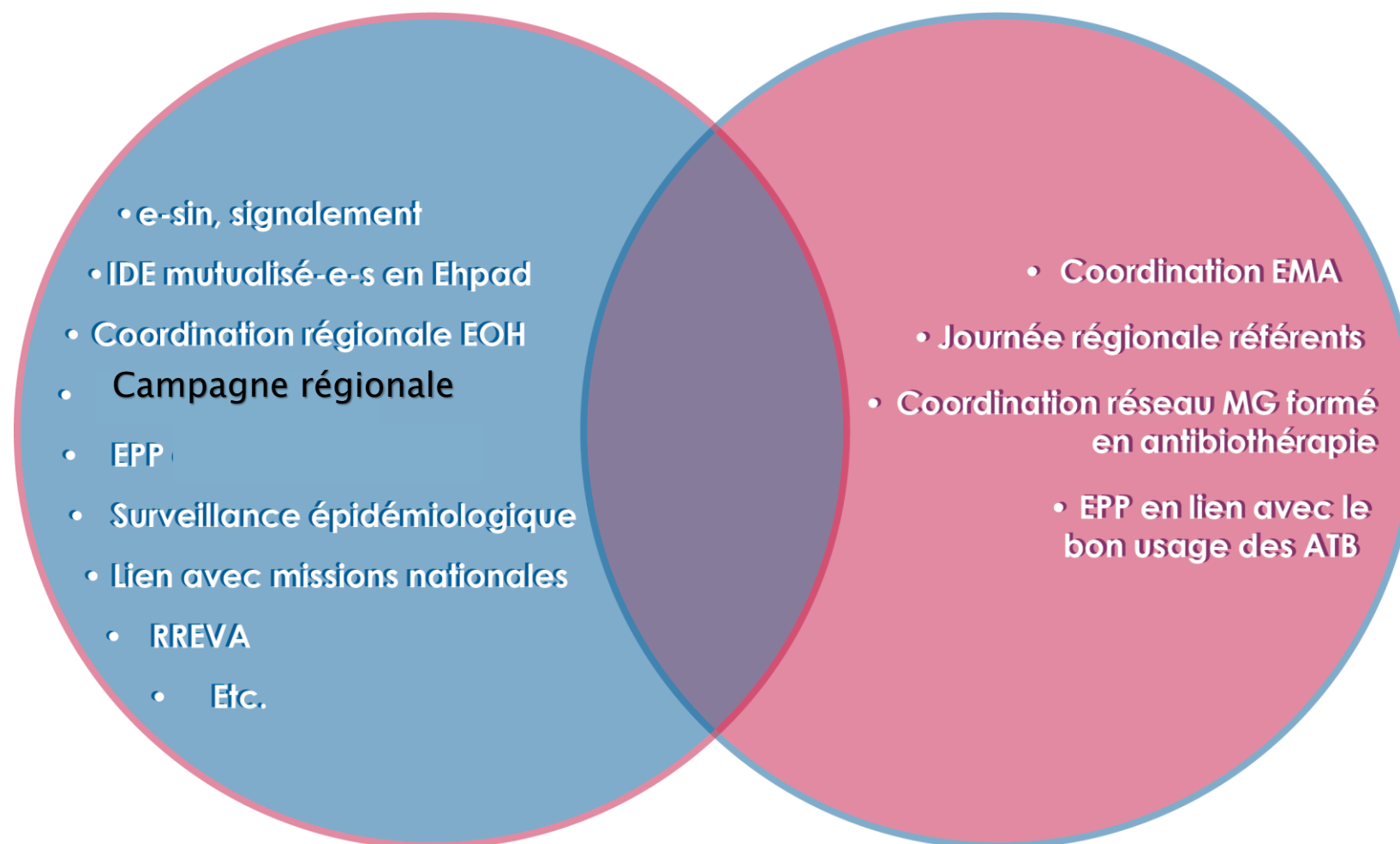


- ARS: Agence régionale de santé
- ATB: Antibiothérapie
- CPIas: Centre d'appui pour la prévention des infections associées aux soins
- EMA: Equipe multidisciplinaire en antibiothérapie
- EMH: Equipe mobile d'hygiène
- EOH: Equipe opérationnelle d'hygiène
- ES: Etablissement de santé
- EHPAD: Etablissement d'hébergement pour personnes âgées dépendantes
- IAS: Infections associées aux soins

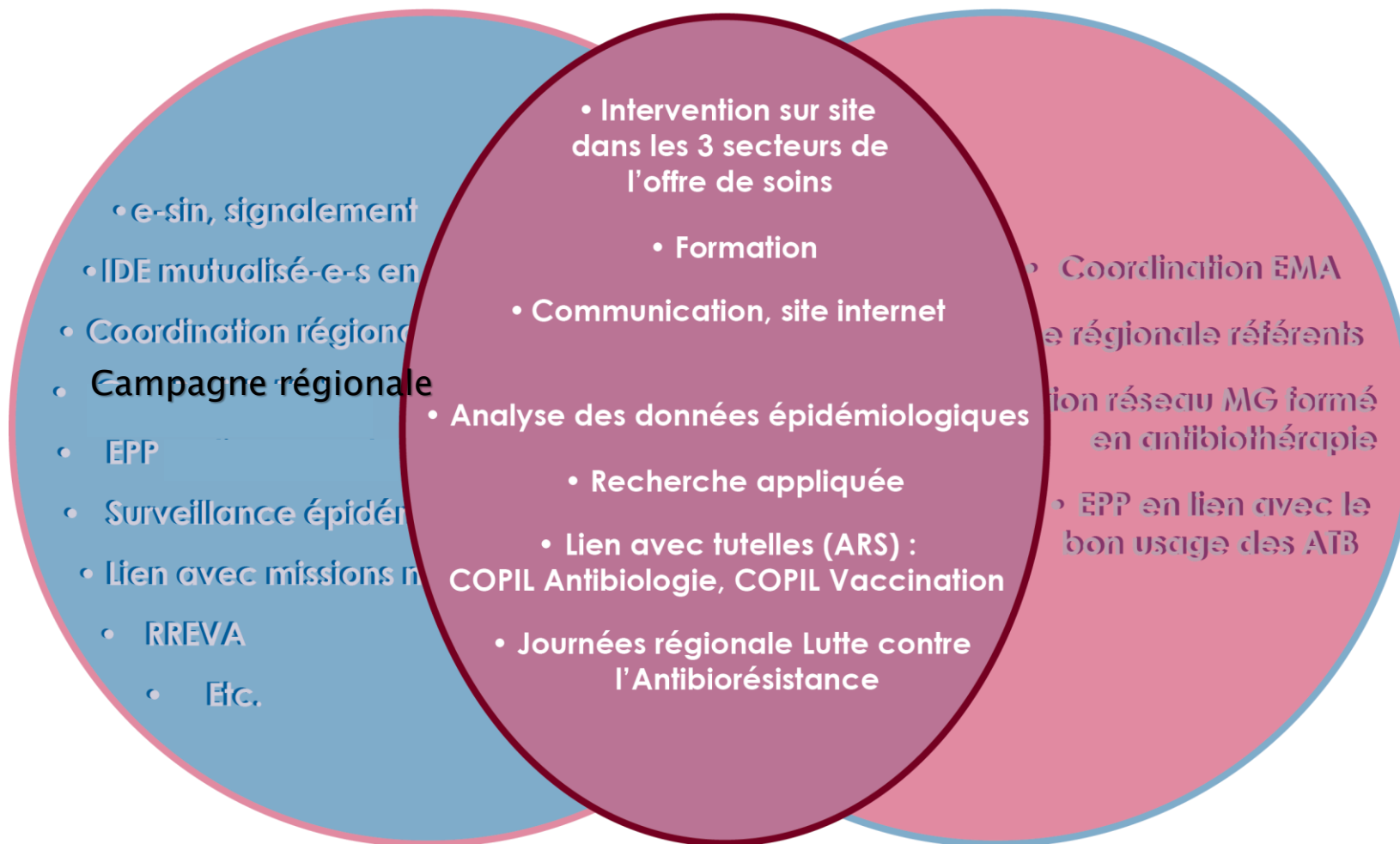


Territorial

les liens entre PCI et BUA



les liens entre PCI et BUA



LE CPIAS DE NORMANDIE



- Centre d'appui pour la prévention des infections associées aux soins
- 1 structure régionale
- 2 sites : Caen et Rouen
- Missions:
 - expertise sur la prévention des infections
 - animation et coordination des réseaux de professionnels de la PCI notamment EOH et EMH
 - surveillance, investigation et appui à la gestion de la réponse en appui aux ARS.

Equipe	Site
Responsable du CPIAS : Dr France Borgey	CHU Caen
Dr Pascal Thibon Séverine Pain, IDE Mme Josiane Lebeltel, secrétaire	CHU Caen
Dr Laurence Guet Anne Laure Lemonnier Isabelle Antczak, secrétaire	CHU Rouen

EQUIPES MOBILES D'HYGIÈNE

- Réseau Normand'hygiène
- Coordonnateur régional : M. Denis Thillard
- 14 IDE hygiénistes
- Appui technique en hygiène apporté par le Cpias
- Missions: à destination des EHPAD
 - expertise dans le domaine de la PCI
 - appui lors d'épisodes aigus



**NORMAND'
HYGIÈNE**

prévention
accompagnement
formation



NormAntibio

LE CRATB: HISTORIQUE

- **Instruction du 19 juin 2015** relative à la mise en œuvre de la lutte contre l'antibiorésistance sous la responsabilité des Agences Régionales de Santé
 - création de Normantibio en 2016 : CRCA (Centre de Régional de Conseil en Antibiothérapie)
- **Instruction du 15 mai 2020** relative à la mise en œuvre de la prévention de l'antibiorésistance sous la responsabilité des ARS
 - Initie la création des CRA**t**b (Centres Régionaux en Antibiothérapie) et des EMA (équipes multidisciplinaires en antibiothérapie)
 - Organisation et missions de chaque structure
- **Décret n° 2022-1445 du 18 novembre 2022** relatif aux CRA**t**b
 - Arrêté** du 18 novembre 2022 fixant le **cahier des charges** des CRA**t**b

EN NORMANDIE

- Création du CRCA NormAntibio en 2016
- Actions réalisées :
 - Activité de conseil avec fidélisation des professionnels sur un numéro unique
 - Suivi des consommations ATB et R (ville et ES) : création d'un réseau de laboratoires normands
 - Animation du réseau et communication : site internet, réseaux sociaux
 - Formation des prescripteurs et sensibilisation des usagers : journée des référents annuelle, formation MG
 - EPP/audit : ville, EHPAD et ES
 - Collaboration avec des structures régionales : CPIAS, OMEDIT, URML
 - Recherche : travaux présentés en congrès français et européen
 - Participation à la rédaction d'une feuille de route régionale sur la prévention de l'ABrésistance (CRCA, CPIas, OMEDIT, ARS)



→ Mutation vers un CRA**tb** en 2022 : le CRA**tb** ne portera plus le conseil

Composition de Normantibio 2022



Membres effecteurs du CRAtb

2 infectiologues :

Docteur Elise FIAUX 0,4 ETP (CHU Rouen) - Responsable

Docteur Emmanuel PIEDNOIR 0,4 ETP (CHAG)

1 épidémiologiste médecin généraliste de formation :

Docteur Pascal THIBON 0,5 ETP (CHU Caen)

2 médecins généralistes :

Docteur Johann MASIK 0,2 ETP (76)

Docteur Marianne DELESTRE 0,2 ETP (50)

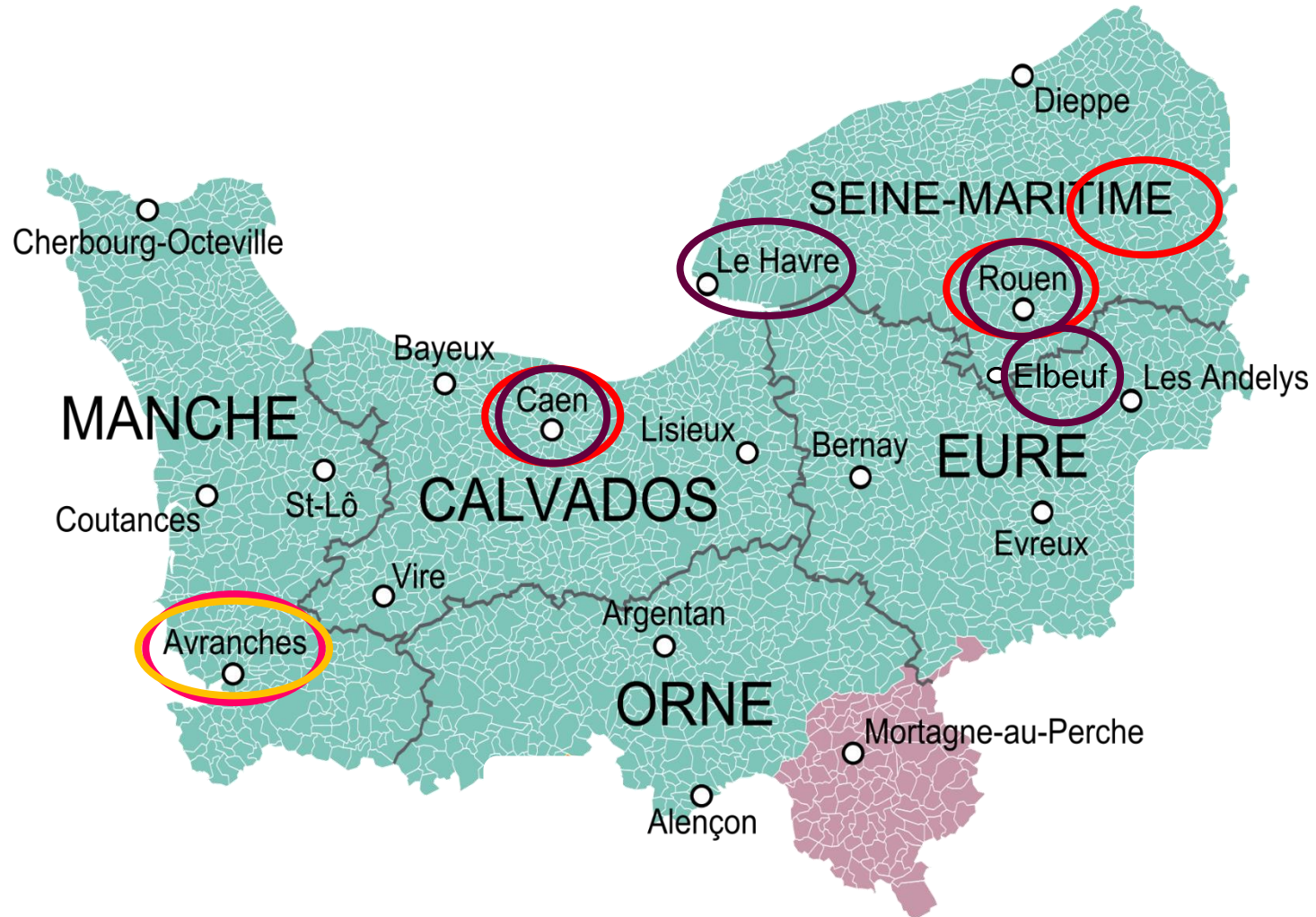
1 secrétaire

Mme Josiane LEBELTEL 0,2 ETP (14)

Contact : normantibio@chu-caen.fr



RÉPARTITION RÉGIONALE: CRATB ET EMA



- CRATb
- EMA
- Projet d'EMA

Novembre 2022

MISSIONS DU CRATB (1/3)

Expertise et appui aux professionnels de santé

- Apporter une assistance technique pour des questions, au sujet du BUA d'ordre scientifique, technique ou organisationnel (ES, EMS, ville)
- Identifier les problématiques régionales en termes de mésusage des ATB : surveillance R et consommations ATB
- Promouvoir le BUA : EPP, audit avec retour d'expérience
- Aider à la mise en place de conventions entre EMA et ES/EMS
- Appuyer la mise en place d'une politique d'accompagnement et de formation (initiale et continue) des professionnels de santé de la région sur le bon usage des antibiotiques, en lien avec les enseignants concernés
- Appuyer la réalisation de travaux de recherche sur le thème du BUA

MISSIONS DU CRATB (1/3)

Expertise et appui aux professionnels de santé

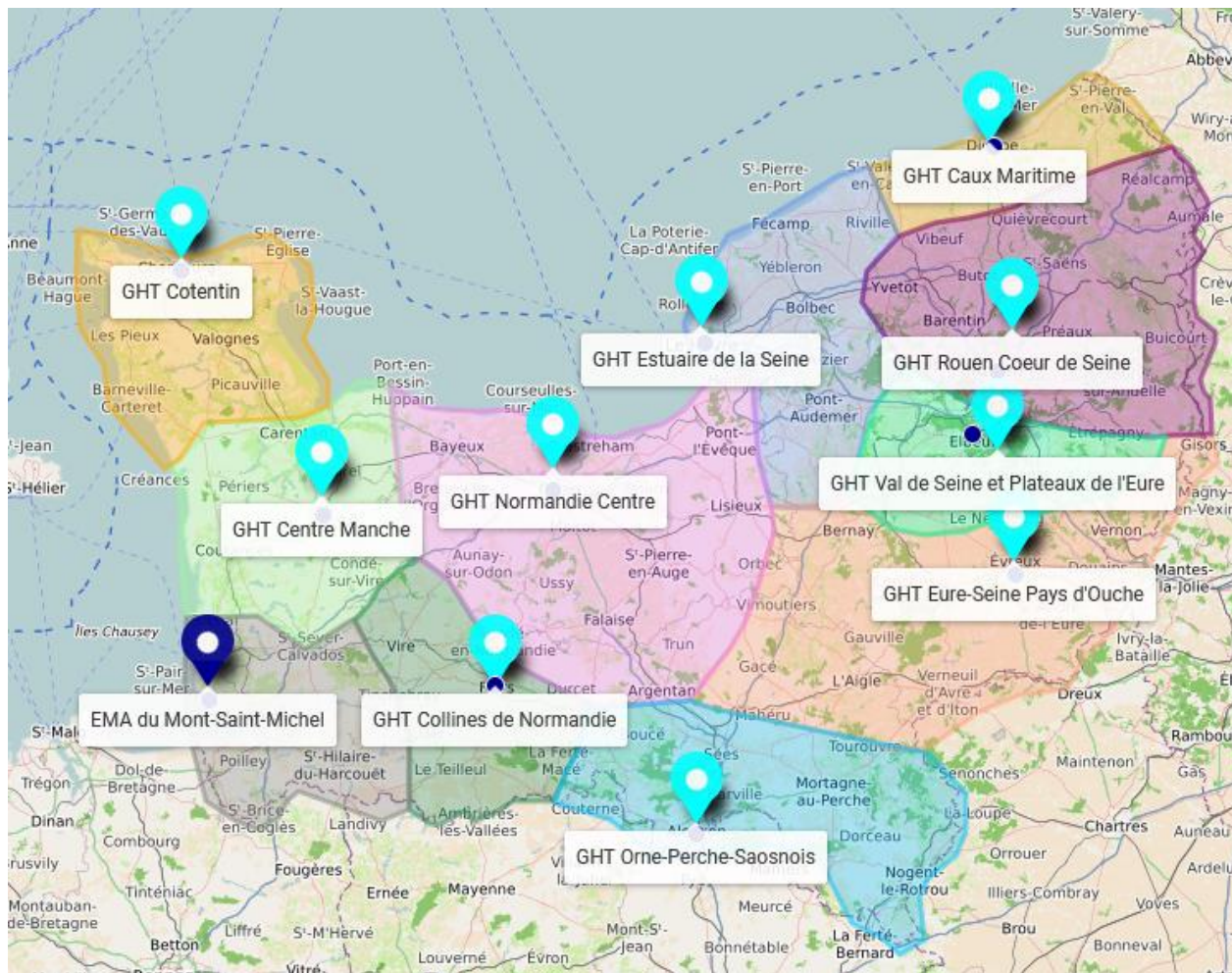
- Apporter une assistance technique pour des questions, au sujet du BUA d'ordre scientifique, technique ou organisationnel (ES, EMS, ville)
- Identifier les problématiques régionales en termes de mésusage des ATB : surveillance R et consommations ATB
- Promouvoir le BUA : EPP, audit avec retour d'expérience
- Aider à la mise en place de conventions entre EMA et ES/EMS
- Appuyer la mise en place d'une politique d'accompagnement et de formation (initiale et continue) des professionnels de santé de la région sur le bon usage des antibiotiques, en lien avec les enseignants concernés
- Appuyer la réalisation de travaux de recherche sur le thème du BUA



Le CRAtb ne portera plus le conseil à partir de décembre 2022

Annexe de l'INSTRUCTION N° DGS/Mission
antibiorésistance/DGOS/PF2/DGCS/SPA/2020/79 du 15 mai 2020

ORGANISATION DU CONSEIL EN ATB



Si GHT SANS infectiologue :
→ suppléance prévue des autres GHT

https://framacarte.org/fr/map/ema-en-normandie_132199#8/49.173/0.951

MISSIONS DU CRATB (2/3)

Coordination et animation de réseaux de professionnels de santé en charge des programmes de BUA

- Animer le **réseau des EMA** et des référents en antibiothérapie des ES
- Animer et suivre l'activité du **réseau de généralistes** formés à l'antibiothérapie et ambassadeurs du BUA.
- Aider à l'organisation de la mise en place d'un service de **télé-expertise** assurant le conseil en ATB par les infectiologues de la région sur la base du volontariat pour les prescripteurs libéraux
- Collaborer avec **l'assurance maladie** pour améliorer la prescription des ATB en ville
- Mettre en place des **actions de surveillance de la pertinence de l'ATB** en ville/EMS/ES.
- Contribuer à **l'information et la formation** des acteurs du BUA (professionnels de santé et usagers)

MISSIONS DU CRATB (3/3)

Coordination et animation de réseaux de professionnels de santé en charge des programmes de BUA

- Aider à la diffusion-interprétation-appropriation des **recommandations** et résultats des actions de surveillance et campagnes nationales concernant le BUA
- Etre en appui pour les actions régionales promouvant la **vaccination** en synergie avec les équipes opérationnelles d'hygiène (EOH)
- Mutualiser au niveau **national**, avec les autres CRATb, les **outils et référentiels** promouvant le BUA pour les différents secteurs (ville, ES et EMS)
- Mettre en place des **outils d'animation** et de **communication** promouvant le BUA
- Contribuer aux travaux avec les **laboratoires de biologie médicale** (ville, en synergie avec la mission nationale PRIMO), sur des actions promouvant le BUA
- Aider à la définition des **objectifs territoriaux et des priorités dans les actions**, en lien avec la stratégie régionale et nationale concernant le BUA



EN NORMANDIE

- Feuille de route commune : CPIAS Normandie et Normantibio
- Actions dans les **3 secteurs** santé humaine
- Actions dans la santé animale

- Collaboration avec les structures régionales autres :
 - OMEDIT Normandie
 - Assurance Maladie, DRSM
 - URML Normandie
 - URPS IDE, pharmaciens
 - Groupe Technique Vétérinaire Normand

EQUIPES MULTIDISCIPLINAIRES EN ANTIBIOTHÉRAPIE (EMA)

- Effectrices de la politique régionale de BUA au niveau local
- 1 ES support → rayonnement dans un GHT (territoire de santé)
- Actions dans les 3 secteurs : ville, EMS, ES
- Composition recommandée : infectiologue, pharmacien, microbiologiste, infirmier formé au BUA
- Travail en collaboration avec le CRA**t**b
- Travail local en collaboration avec les EMH/EOH
- Réparties sur le territoire normand

EQUIPES MULTIDISCIPLINAIRES EN ANTIBIOTHÉRAPIE

- Missions cliniques (2/3 temps) :
 - conseils en ATB pour les 3 secteurs (conventions ES, téléexpertise)
 - actions ciblées BUA dans l'ES support : réévaluation ATB ≥ 7 j, visites systématiques des secteurs à risque, hémocultures
- Missions stratégiques (1/3 temps) :
 - plan d'action annuel de la stratégie de BUA pour l'ES support et l'ensemble du GHT dans les 3 secteurs
 - rédaction d'un bilan d'activité annuel
 - réseau des EMA régional

EMA SUD MANCHE

- 1^{ère} EMA de la région, mise en place en janvier 2022 avec appui financier de l'ARS pour le lancement
- GHT Mont-St-Michel historiquement porteur de la 1^{ère} EMH régionale
- Travail en synergie entre les 2 structures dès la mise en place de l'équipe
- Constitution de l'EMA : 0,4 ETP infectiologue + 0,2 ETP pharmacien + 0,2 ETP médecin généraliste ; temps de microbiologiste (moyen constant)
- Activité d'avis orientée sur les trois secteurs de l'offre de soins : **médecins de ville**, ES publics et privés

RÉFÉRENTS EN ANTIBIOTHÉRAPIE DES ES

- Référents antibiothérapie identifiés dans 112/123 ES normands
 - Missions:
 - établir et mener un plan d'action annuel de la stratégie de BUA
 - diffusion des référentiels auprès des prescripteurs
 - réévaluation des prescriptions des ATB de dernier recours
 - visites systématiques dans certains secteurs à risque
 - réalisation d'audits évaluant la pertinence des antibiothérapies
- Collaboration avec EMA ou infectiologue du GHT
- Journée annuelle des référents en ATB de Normandie organisée par le CRAtb

CONCLUSION

- Actions communes contre l'antibiorésistance : BUA et PCI
- Maillage régional et territorial
- Collaboration entre les différentes structures régionales



Un travail d'équipeS prometteur !

Organisation régionale → BUA et PCI



Réduction de 25% de la consommation d'ATB d'ici 2024

Infectiologues
Biologistes
Pharmaciens

CPTS,
Médecins généralistes
Coordo EHPAD

