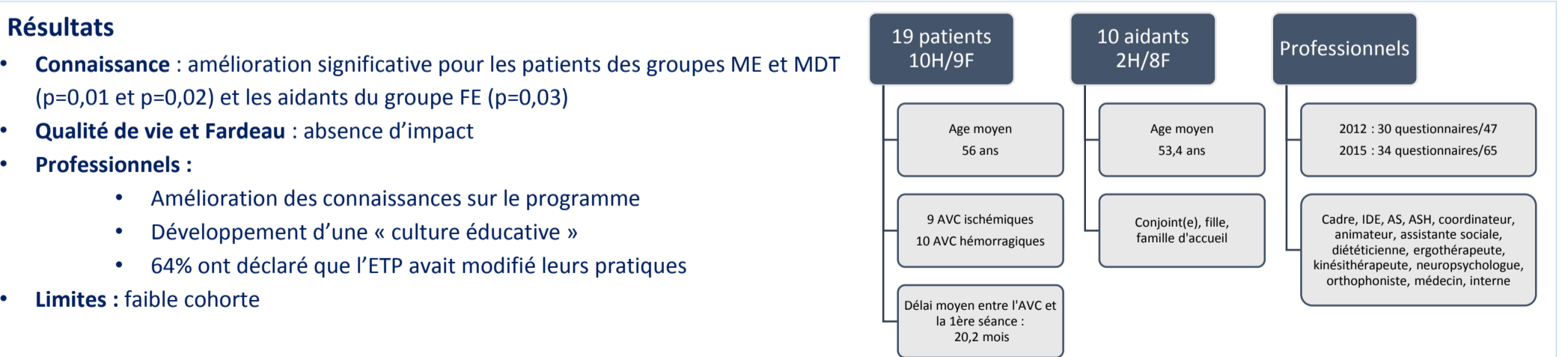
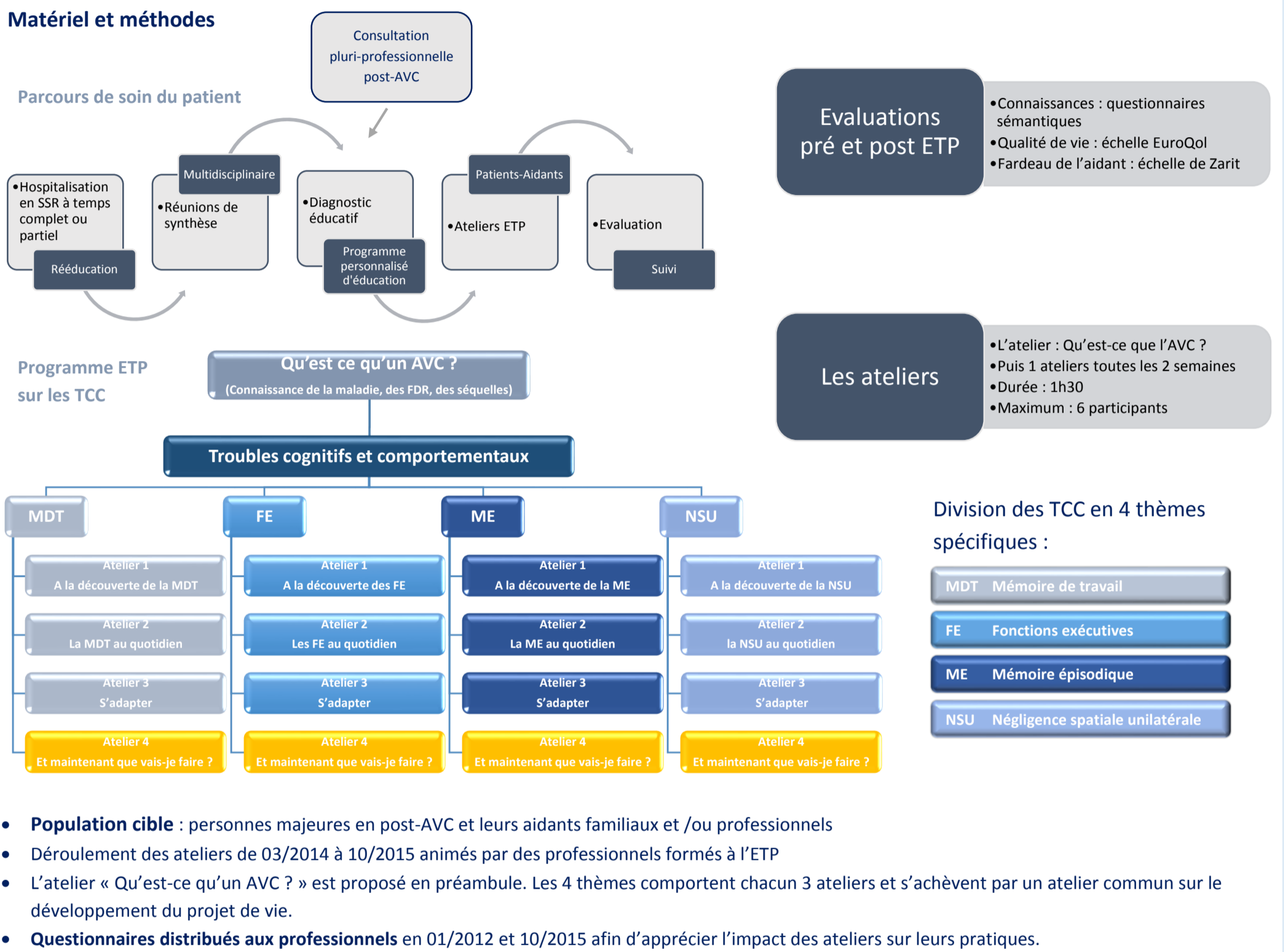


Objectifs : Mesurer les effets de l'ETP sur la qualité de vie, les connaissances des patients et des aidants, le fardeau des aidants et évaluer les changements de pratiques des professionnels de rééducation.



Conclusion

- Intégration de l'ETP dans le parcours de soins et adoption d'une posture « éducative » par les professionnels
- Travail en réseau avec d'autres SSR sur les différentes séquelles fréquentes après l'AVC
- L'ETP est un prolongement et une offre de soins complémentaire aux programmes rééducatifs

Nous remercions l'ensemble des professionnels du SSR Système Nerveux d'Aunay-sur-Odon qui ont participé à l'élaboration de ce programme.