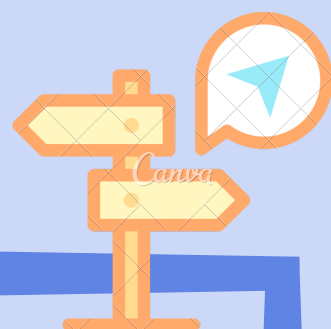




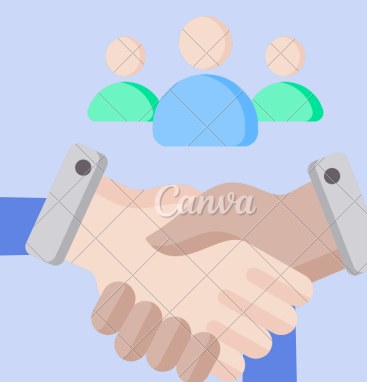
INFIRMIER en PRATIQUE AVANCEE

UN COLLABORATEUR DANS LE PARCOURS DE SOINS POST-AVC



GUIDANCE & COACHING

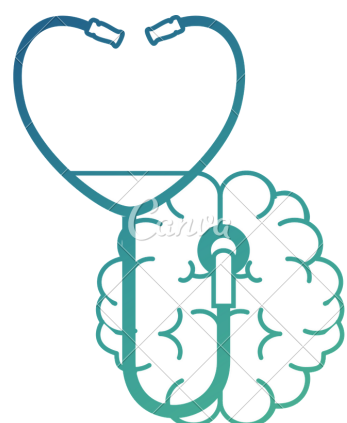
- Mobiliser les ressources, acteurs, réseaux et structures, nécessaires à la mise en oeuvre des actions de prévention et d'éducation thérapeutique après la phase aigüe d'un AVC



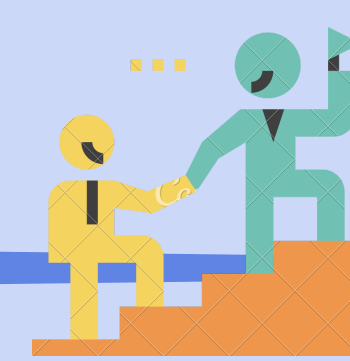
COLLABORATION

- Définir le projet de soins en concertation avec l'équipe pluriprofessionnelle, le patient et son entourage
- Organiser un parcours de soins et de santé post-AVC adapté au patient polypathologique ou vulnérable avec une approche globale et interprofessionnelle, et évaluer son bon déroulement
- Coordonner les interventions dans le cadre du parcours de soins et de santé post-AVC avec les différents professionnels, réseaux et structures, intervenant en ville et à l'hôpital
- Contribuer à la gestion des files actives de patients
- Coordonner le traitement des informations et la transmission des données collectées auprès des différents acteurs afin d'assurer la continuité et la sécurité des soins

PRATIQUE CLINIQUE DIRECTE

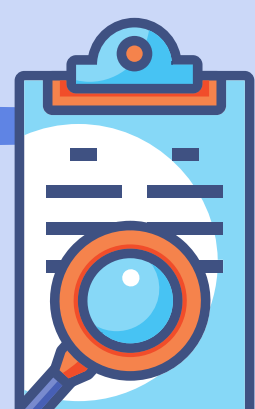


- Evaluer la situation et l'état de santé de patients post-AVC en relais de consultations médicales
- Approche globale : médico/psycho/sociale
- Evaluer l'adhésion et les capacités d'adaptation
- Réévaluation et adaptation des traitements médicamenteux et les risques qui y sont liés
- Prescription d'examens complémentaires (biologique, imagerie...)
- Analyser les vulnérabilités et les risques liés à l'AVC en prenant en compte les spécificités liées à l'âge
- Elaborer des hypothèses, des conclusions cliniques et des diagnostics infirmiers
- En face à face ou à distance



LEADERSHIP

- Clinique (expertise)
- D'équipe (évaluation des besoins en formation, introduction d'innovations dans les pratiques...)



EVIDENCE BASED NURSING (EBN)

- Rechercher, analyser et produire des données professionnelles et scientifiques
- Contribuer à améliorer la pratique professionnelle
- Enrichir les sciences infirmières

ETHIQUE

- Identifier les dilemmes éthiques dans les situations de soins et mettre en oeuvre une démarche de réflexion
- Organiser et animer des réunions de concertation en collaboration avec les différents intervenants du parcours de soins

