



AVC Normandie

AVC Informez-vous !
www.avc-normandie.fr

Alerte AVC,
je fais le 15

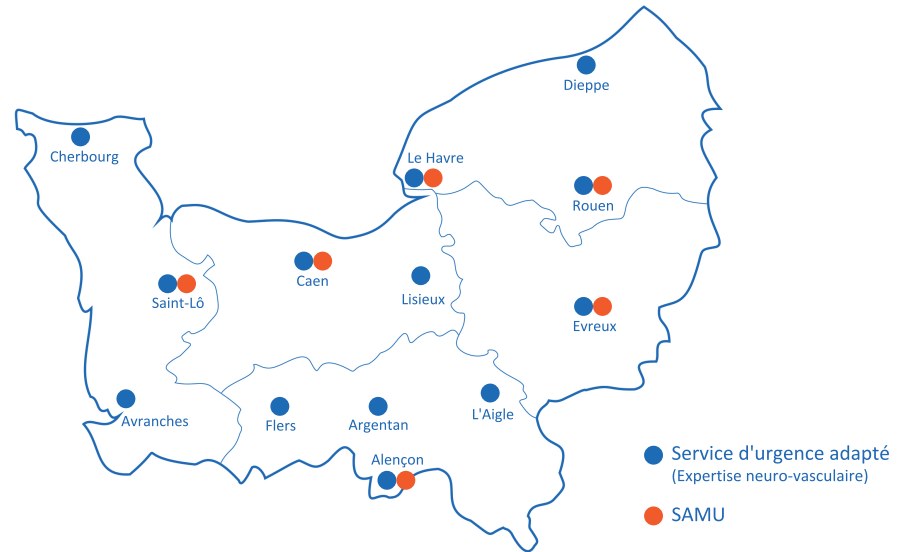
Après l'AVC,
je consulte

Alerte AVC,
je fais le 15



Le médecin du SAMU déclenche l'Alerte AVC :

- Oriente le patient vers un service d'urgence adapté
- Alerte les équipes médicales pour l'accueil du patient victime d'un AVC



Après l'AVC,
je consulte



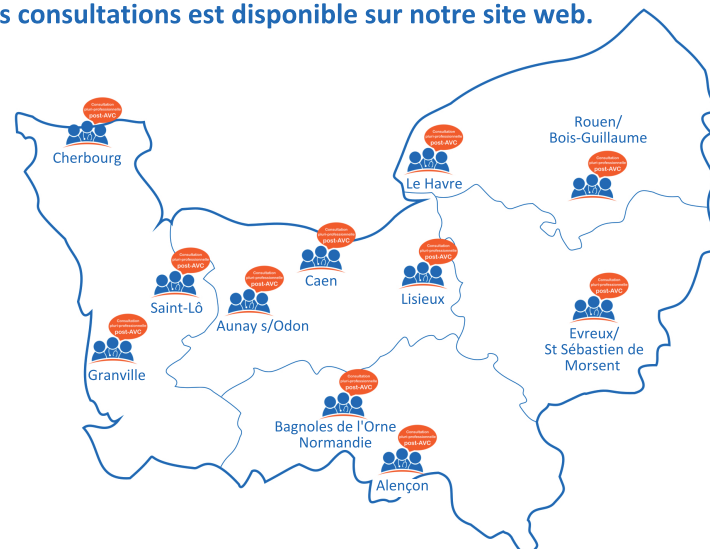
La consultation pluri-professionnelle post-AVC permet au patient de bénéficier de soins adaptés au sein de la filière AVC, quelle que soit la prise en charge initiale.

Qui peut prendre rendez-vous ?

- Professionnels des services hospitaliers, neurologues, médecins MPR*, gériatres
- Professionnels libéraux
- Professionnels du travail social
- Associations de patients, patients eux-mêmes et/ou entourage

L'annuaire de ces consultations est disponible sur notre site web.

*MPR : Médecine Physique et Réadaptation



Retrouvez toutes les informations sur la prise en soins de l'AVC en Normandie sur :

www.avc-normandie.fr