



ENJEUX



8% de l'empreinte carbone nationale dont 50% lié à l'industrie du médicament



12 186 tonnes de déchets issus de médicaments dont 400 tonnes en Normandie



MNU : "médicaments à usage humain inutilisés ou périmés détenus par les particuliers"



Objectif d'ici 2030 : réduction de 50% des émissions de GES produites par les activités du système de santé

RAPPORT "THE SHIFT PROJECT"

Groupe de réflexion visant à éclairer et influencer le débat sur les défis climatiques et énergétiques
Objectif : concevoir un programme destiné à libérer l'économie de sa dépendance aux énergies fossiles et la rendre neutre en carbone d'ici 2050

36,1 MRD

d'euros dépensé chaque année pour le marché français du médicament en ville et à l'hôpital

3,3 MRD

de boîtes de médicaments produites chaque année pour la consommation française

9,2 M

de tonnes de CO2 équivalent par an liés aux médicaments consommés en France

Environnemental : pollution et empreinte carbone (médicaments = 29 % des émissions du système de santé)

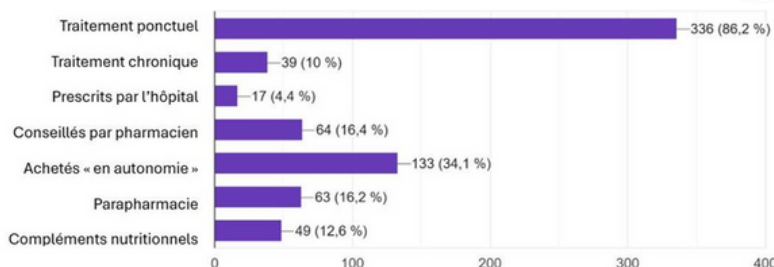
Économique : pertes estimées à 0,5 Md€ / an à l'hôpital si extrapolé au national et à 1,7 milliard € en ville selon la Cour des comptes 2025

Qualité des soins : lien avec pertinence des prescriptions et sécurité des patients

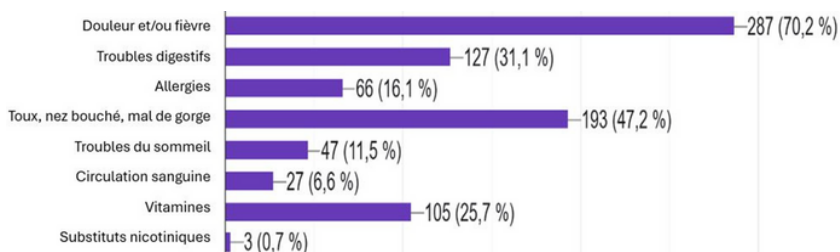
ENQUÊTE 410 PATIENTS



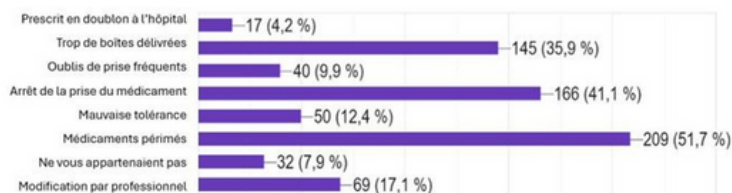
TYPOLOGIE DE MÉDICAMENTS LES PLUS JETÉS



TYPOLOGIE DE MÉDICAMENTS EN « SI BESOIN » À LA PHARMACIE



RAISONS DE NON-UTILISATION DES MNU



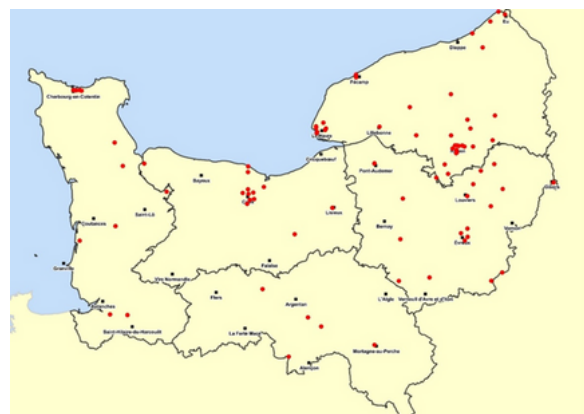
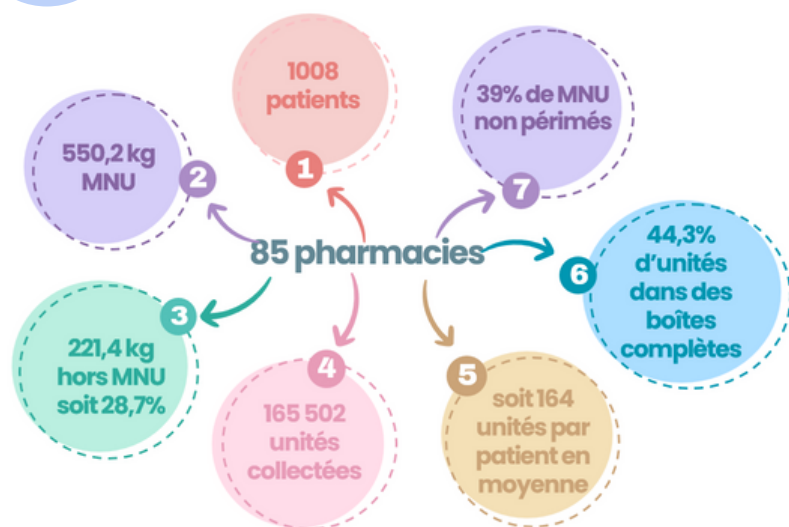
Majorité de comprimés et gélules

78,8% de MNU rapportés à la pharmacie

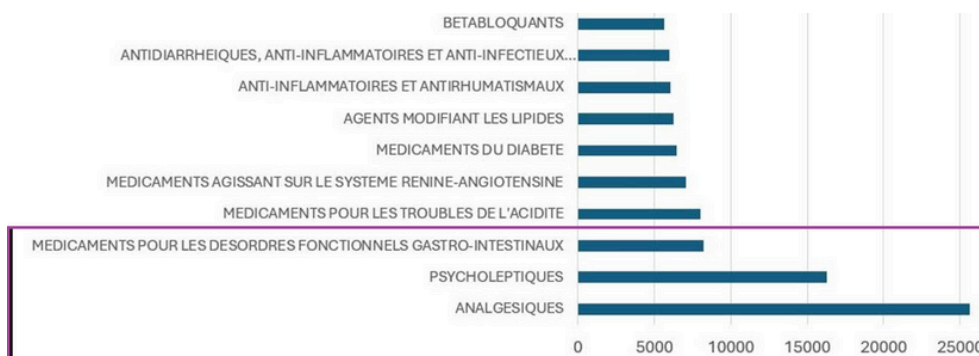
26,4% de MNU jetés à la poubelle



ENQUÊTE 85 OFFICINES (1 SEMAINE)



10 CLASSES MÉDICAMENTEUSES LES PLUS RETROUVÉES DANS LE CARTON CYCLAMED DURANT LA SEMAINE DE COLLECTE



QUANTITÉS EN UNITÉS DE CONDITIONNEMENT PAR MOLÉCULE : PARACÉTAMOL +/- PSYCHOLEPTIQUES, MÉTFORMINE, TRAMADOL +/- PARCÉTAMOL, CHLORPROMAZINE, PHLOROGLUCINOL, LEVOTHYROXYNE, FUROSÉMIDE, CHLORURE DE POTASSIUM

LES SITUATIONS GÉNÉRATRICES DE SURSTOCK : DÉCÈS, PEURS DE MANQUER, CHANGEMENTS DE TRAITEMENT, OBSERVANCE IMPARFAITE

80,6% de comprimés et gélules

22,61% de boîtes complètes et non périmées

Impact économique : 1 173,94€ de MNU rapportés dans une officine sur une semaine

Empreinte carbone : 13 tCO₂ eq/ an pour une officine soit 10 allers-retours Paris-Tokyo en avion

LEVIERS

AMÉLIORER LE SUIVI PATIENT

- BILAN DE MÉDICATION
- DIALOGUE SYSTÉMATIQUE AU COMPTOIR
- ENCOURAGER LES AIDANTS À VÉRIFIER LES ARMOIRES À PHARMACIE

OPTIMISER LA DISPENSATION

- DÉLIVRANCE À L'UNITÉ (ANTIBIOTIQUES, ANTALGIQUES, ANTIDOULEURS)
- LIMITER LES QUANTITÉS DÉLIVRÉES
- LIMITER LES DÉLIVRANCES SYSTÉMATIQUES APRÈS HOSPITALISATION

ORGANISATION DE LA COLLECTE ET DU TRI

- INFORMER LES PATIENTS DE RETIRER CARTONS + NOTICES AVANT DE RAPPORTER LES MNU
- ENCOURAGER LES RETOURS RÉGULIERS
- SENSIBILISER SUR CE QUI RENTRE OU NON DANS LE PÉRIMÈTRE CYCLAMED

PROPOSITIONS SYSTÉMIQUES

- RÉINTRODUCTION DANS LE CIRCUIT OFFICINAL DE BOÎTES NON ENTAMÉES ET NON PÉRIMÉES (NÉCESSITÉ D'UN CADRE JURIDIQUE)
- VALORISATION HUMANAIRE : ASSOCIATIONS, DONS
- INCITER LES MÉDECINS À UNE DÉPRESCRIPTION RAISONNÉE
- CONDITIONNEMENT UNITAIRE