

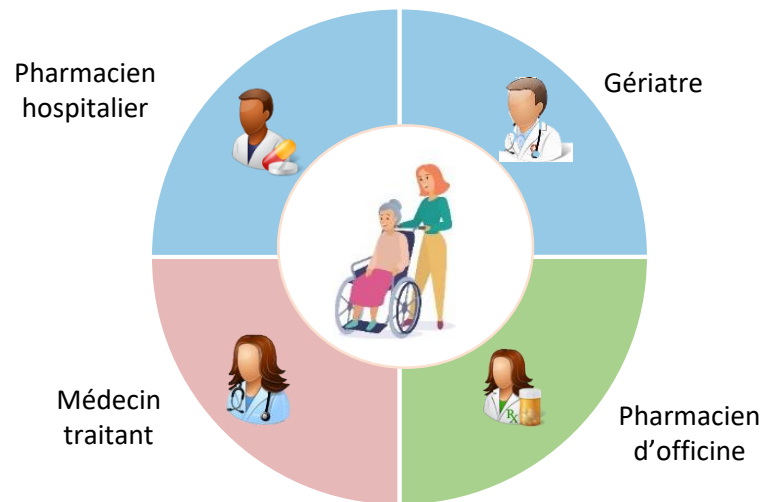
APPEL À CANDIDATURE RÉGIONAL – VILLE-HÔPITAL – GÉRIATRIE

OPTIMEDOC

PHARMACIEN – MÉDECIN – PATIENT

La polypathologie et la polymédication exposent la personne âgée aux effets indésirables médicamenteux

Le projet « *Optimisation des prescriptions dans le parcours de soins de la personne âgée* » (OPTIMEDOC) vous propose de participer activement à l'optimisation de la pharmacothérapie des patients âgés grâce à la mise en place d'un PARCOURS COORDONNÉ VILLE-HÔPITAL



Agir de manière coordonnée pour améliorer la qualité de vie des patients âgés

Porteurs du projet

ars-normandie-omedit@ars.sante.fr



**l'Assurance
Maladie**

Normandie



**URPS
Pharmaciens
Normandie**

Prendre part à ce projet, c'est **participer à la démarche d'optimisation de la pharmacothérapie des patients âgés** : prévention de l'iatrogénie médicamenteuse, amélioration de l'adhésion au traitement, amélioration de l'atteinte des objectifs thérapeutiques.

- **Bénéficier** d'un dispositif d'appui hospitalier, composé d'un médecin avec une compétence gériatrique et d'un pharmacien dédié à l'optimisation médicamenteuse
- **Développer** une coopération interprofessionnelle autour de la prise en charge de la personne âgée
- **Elaborer et suivre** un Plan de Médication Partagé
- **Participer** à l'amélioration de la coordination ville-hôpital



PHARMACIENS D'OFFICINE

- **Elaborer** en partenariat avec l'équipe hospitalière et le patient/aidants un plan de médication partagé
- **Mettre** en œuvre les interventions proposées dans le plan de médication partagé
- **Réaliser** et/ou **poursuivre** le Bilan Partagé de Médication (BPM) et conduire des entretiens pharmaceutiques d'observance auprès du patient



MÉDECINS TRAITANTS

- **Repérer** les sujets âgés à haut risque iatrogène et prendre appui auprès du dispositif hospitalier
- **Elaborer** en partenariat avec l'équipe hospitalière et le patient/aidants un plan de médication partagé
- **Mettre en œuvre** les interventions proposées dans le plan de médication partagé

En collaboration avec les autres professionnels (IDE, préparateurs, kinésithérapeutes, nutritionnistes etc.)

OPTIMISER LA PHARMACOTHÉRAPIE DES PATIENTS ÂGÉS GRÂCE À LA COORDINATION DES ACTEURS VILLE-HÔPITAL

Parcours d'un patient inclus dans le dispositif OPTIMEDOC

Séquence 1

Repérage

- Patients hospitalisés
 - Patients de ville
- ≥ 75 ans

*Pharmacien d'officine
Médecin traitant
Binôme hospitalier*

Séquence 2

Evaluation spécialisée

- Optimisation de la pharmacothérapie par un binôme pharmacien-géronte
- Proposition de Plan de Médication Partagé dans bimedoc®

 **bimedoc**
Binôme hospitalier

Séquence 3

Concertation

- Concertation ville-hôpital
- Validation du Plan de médication Partagé dans bimedoc®

 **bimedoc**
*Pharmacien d'officine
Médecin traitant
Binôme hospitalier*

Séquence 4

Suivi

- Mise en œuvre et suivi des interventions faites dans le Plan de Médication Partagé
- Réalisation et/ou poursuite du BPM et conduite d'entretiens d'observance auprès du patient

 **bimedoc**
*Pharmacien d'officine
Médecin traitant*

Forfait Dispositif d'appui hospitalier par patient :

200 euros + Bimedoc +/- 20 euros
(si coordination faite par le dispositif d'appui hospitalier)

Forfaits professionnels libéraux par patient :

50 euros pour le médecin traitant
et pour le pharmacien d'officine

Quels sont les établissements impliqués dans ce projet sur le territoire du GHT Estuaire de la Seine ?



Groupe Hospitalier du Havre (GHH) :

- Directrice Qualité: Mme Géraldine Dumesnil (geraldine.dumesnil@ch-havre.fr)
- Gériatre référent: Dr Pascale Beuzart, gériatre aux urgences adultes (pascale.beuzart@ch-havre.fr)
- Pharmaciens référents:
 - Dr Régine Delplanque, chef de service de la pharmacie (regine.delplanque@ch-havre.fr)
 - Dr Juliette Lefèbvre, pharmacien assistant (juliette.lefebvre@ch-havre.fr)
- Référente sociale SAMU: Mme Julie Banse (julie.banse@ch-havre.fr)
- Professionnels libéraux: Dr Christine Térissé, médecin; Drs Christophe Delplanque (URPS) et Elise Palfray (CPTS Grand Havre), pharmaciens.
- Plateforme d'expertise gériatrique, tel: 06.76.24.22.44



Centre Hospitalier de la Risle Pont-Audemer :

- Gériatre référent :
 - Dr Hervé Lebreton, gériatre chef de pôle (herve.lebreton@ch-pont-audemer.fr)
 - Dr Rado Rainibé, gériatre court séjour gériatrique (rado.rainibe@ch-pont-audemer.fr)
- Pharmaciens référents:
 - Dr Sophie Coté, pharmacien chef de service (sophie.cote@ch-pont-audemer.fr)
 - Dr Christèle Bazire, référent pharmacie (christele.bazire@ch-pont-audemer.fr)



**Centre Hospitalier
de la Risle**

BIMEDOC UN OUTIL UNIQUE NUMÉRIQUE D'APPUI À LA COORDINATION DES PROFESSIONNELS DE SANTÉ



Bimedoc vous permet de collaborer simplement avec l'équipe de soins du patient.

- ✓ **Adressage facilité** des patients polymédiqués au dispositif d'appui hospitalier le plus proche
- ✓ **Elaboration** conjointe du Plan de Médication Partagé du patient
- ✓ **Collaboration pluriprofessionnelle valorisée**

Je souhaite collaborer à ce projet :
Inscription gratuite en moins d'1 min
sur **Bimedoc.com**



[Pour avoir plus d'informations et connaître les outils \(formations, ressources pédagogiques\) à votre disposition :](#)



[Ici](#)

Appel à candidature régional



[Ici](#)

Formations

