

Ce médicament **peut interagir** avec d'autres molécules.

N'oubliez pas de **donner la liste complète des médicaments**, même ceux vendus sans ordonnance, à base de **plantes** et de **produits naturels** à votre médecin et votre pharmacien.

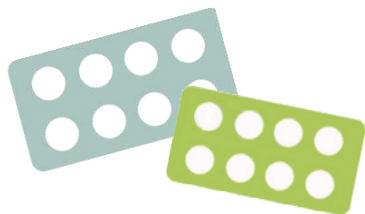


Ne prenez pas de **nouveaux médicaments** sans **informer** votre **médecin** ou votre **pharmacien**.

Certains aliments ou plantes peuvent diminuer l'efficacité de VOSEVI®, évitez de les consommer :



Millepertuis
Hypericum perforatum
(en tisane, gélules...)



L'équipe de la pharmacie de l'hôpital ou d'officine :
.....
.....
.....

Reste à votre disposition pour toute question ou tout renseignement sur votre traitement.

Horaires d'ouverture :
.....
.....
.....

Téléphone :
.....
.....
.....

Sofosbuvir, velpatasvir, voxilaprévir

VOSEVI®

À quoi sert ce médicament ?

Ce médicament est un **traitement de l'hépatite C chronique**.

Il est prescrit par un médecin spécialiste en hépato/gastro-entérologie, en médecine interne ou en infectiologie.

Il est disponible dans les **pharmacies hospitalières** et les **pharmacies de ville**.

VOSEVI® comprend 3 substances actives :

- sofosbuvir (400 mg)
- velpatasvir (100 mg)
- et voxilaprévir (100 mg)

Il se présente sous forme de comprimés pelliculés beiges conditionnés dans des flacons de 28 unités.

Posologie Conseils de prise

Sofosbuvir, velpatasvir, voxilaprévir VOSEVI®

Principaux effets indésirables



Plan de prise



La dose recommandée est de **1 comprimé** une fois par jour.

Il est recommandé de prendre les comprimés de VOSEVI® **avec de la nourriture**.

En cas d'oubli :

- **Moins de 18 h après l'heure habituelle :** prenez immédiatement le comprimé oublié, puis prenez le comprimé suivant à l'heure habituelle.
- **Plus de 18 h après l'heure habituelle :** ne prenez pas le comprimé oublié puis prenez le comprimé suivant à l'heure habituelle. Ne prenez pas de double dose.

En cas de vomissement :

- **Moins de 4 h après la prise :** prenez un autre comprimé.
- **Plus de 4 h après la prise :** ne reprenez pas de comprimé et prenez le comprimé suivant à l'heure habituelle.



Conserver hors de portée des enfants.

Quelques conseils



Les comprimés sont à avaler **entiers** par voie orale, avec de la **nourriture**.



N'écrasez pas le comprimé, **ne le croquez pas** (goût amer).



Prendre VOSEVI® à la **même heure** chaque jour vous aidera à **ne pas l'oublier**.



N'arrêtez jamais votre traitement et ne modifiez jamais le rythme d'administration sans avis du prescripteur.



La prise de VOSEVI® est **déconseillée** pendant la grossesse et l'allaitement.



Conserver les comprimés dans le **flacon d'origine** soigneusement **fermé**.



Si vous prenez des médicaments utilisés pour traiter les **brûlures d'estomac**, respectez un **délai de 4 h** avant ou après la **prise de VOSEVI®** car ils peuvent **diminuer** son efficacité.

	Maux de tête	En cas de gêne importante, prévenez votre médecin.
	Anomalie du bilan de la fonction du foie	Une augmentation de la bilirubine peut être observée sur votre bilan sanguin durant le traitement par VOSEVI®. Le taux diminuera après la fin du traitement.
	Douleurs abdominales, diarrhées	Mangez lentement. Évitez les repas trop riches et trop copieux.
	Nausées, vomissements	Évitez les repas trop gras, à odeur forte. Fractionnez les repas. Mangez lentement. Si les nausées persistent, parlez-en à votre médecin pour la mise en place d'un traitement symptomatique.
	Douleurs, spasmes musculaires	Si les douleurs sont trop importantes, contactez votre médecin.

Si vous présentez des effets indésirables **non mentionnés**, veuillez en **informer** votre **médecin** ou **pharmacien**.