

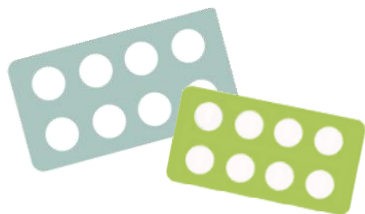
Ce médicament peut **interagir avec d'autres molécules**.

Ne prenez pas d'**AINS** (Anti-Inflammatoires Non Stéroïdiens) sans en informer votre médecin.

N'oubliez pas de **donner la liste complète des médicaments**, même ceux vendus sans ordonnance, à base de plantes et les produits naturels à votre médecin.



Ne prenez pas de nouveaux médicaments sans informer votre médecin ou votre pharmacien



Ticagrélor

BRILIQUE®

À quoi sert ce médicament ?

Ce médicament est un **antiagrégant plaquettaire**. C'est un fluidifiant du sang. Il empêche la formation de caillots dans les vaisseaux sanguins.

Dosage disponible	Présentation
Brilique® 90 mg	Comprimé pelliculé de couleur jaune. Boîte de 60. Boîte de 100 à l'hôpital.
Brilique® 90 mg	Comprimé orodispersible. Boîte de 60 à l'hôpital.

Ce médicament est pris **en association avec de l'acide acétylsalicylique (aspirine) en faible dose (75 à 150 mg) sauf contre-indication spécifique**

Posologie Conseils de prise

Ticagrélor
BRILIQUE®

Principaux effets indésirables

Plan de prise



Pendant ou en dehors des repas.

La posologie usuelle est 2 comprimés en une prise le premier jour, puis 1 comprimé, 2 fois par jour en association avec de l'aspirine.



Les comprimés pelliculés peuvent être écrasés en une poudre fine et mélangés dans un demi-verre d'eau et bus immédiatement. Le verre doit être rincé avec un peu plus d'un demi-verre d'eau et le contenu doit être bu.

Le comprimé orodispersible doit être placé sur la langue, où il sera rapidement dispersé dans la salive. Il peut ensuite être avalé avec ou sans eau



Conservez hors de portée des enfants.

Signalez que vous prenez un traitement Brilique à tout professionnel de santé

Quelques conseils



Surveillez étroitement le **risque de saignement**

Utilisez une brosse à dent souple, pour éviter le risque de saignement



Ne jetez pas les emballages ni les comprimés dans votre poubelle. Rapportez-les à votre pharmacien



En cas d'intervention chirurgicale, signalez la prise de ce médicament au médecin ou à l'anesthésiste



N'arrêtez jamais votre traitement et ne modifiez jamais le rythme d'administration sans avis du médecin prescripteur.



Si vous avez oublié de prendre Brilique :

→ Ne rattrapez pas votre dose oubliée

→ Prenez la dose suivante de Brilique, à l'heure de sa prise habituelle

→ NE PAS doubler la dose pour compenser



Il **n'est pas recommandé** de prendre Brilique® **pendant la grossesse** ou **l'allaitement**. Parlez en avec votre médecin. Une contraception efficace est nécessaire pendant le traitement.

	Saignements	Apparition de saignements même mineurs : - saignements de nez ou gencives - hématomes - hémorragie digestive - saignement au point d'injection en cas de piqûre - saignement oculaire, cérébral, pulmonaire ou artériel - saignement dans les urines
	Nausées Diarrhées Troubles digestifs	Évitez les aliments frits, gras, épicés. Mangez lentement. Faites plusieurs petits repas légers.
	Hypersensibilité Allergie	Signes d'allergie : éruption cutanée, démangeaisons, gonflement des lèvres/de la langue, difficultés à respirer

Si des saignements ou des signes d'essoufflement apparaissent, prévenez directement votre médecin.

Si vous présentez des **effets indésirables non mentionnés**, veuillez en **informer votre médecin ou pharmacien**



Consultez immédiatement votre médecin ou appelez le samu en composant le 15 en cas :

- de saignement
- de signes allergiques