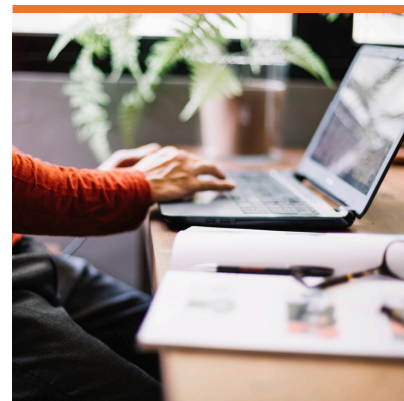


LES OUTILS NUMÉRIQUES DE COMPENSATION (ONC) DES TROUBLES DU LANGAGE ÉCRIT

Module initial



Objectifs opérationnels :

- Connaître les principes de la compensation par les outils numériques
- Découvrir ces outils en fonction des troubles à compenser
- Découvrir les principes de l'évaluation préalable au projet d'équipement

Finalité de la formation :

- Savoir juger de l'opportunité d'une préconisation de matériel numérique
- Accompagner une famille/équipe pédagogique dans les démarches administratives nécessaires à l'éventuelle attribution d'un matériel
- Constitution d'un réseau

Intervenants :

Caroline DELLOYE, orthophoniste

Éléments de contenu :

- Partage d'expériences et de questionnements sur la compensation numérique
- Indications de préconisations d'outil numérique de compensation
- Articulation avec les aménagements pédagogiques et le traitement orthophonique
- Présentation des types d'outils en fonction du trouble à compenser
- Cadre législatif et démarches administratives
- Principes d'évaluation préalable et modalités d'utilisation

Public :

Orthophonistes.
Ergothérapeutes ou autres professionnels susceptibles de participer à la préconisation et au suivi de la mise en place d'un outil numérique de compensation pour les troubles du langage écrit au sein d'une équipe pluridisciplinaires (élaboration du projet par une orthophoniste nécessaire).

10 PROFESSIONNELS FORMÉS
100% DE SATISFACTION
Sessions 2025

Méthodes pédagogiques :

- Apports théoriques et pratiques : méthodes affirmatives, interrogatives et actives
- Présentation diaporama
- Ateliers
- Brainstorming
- Cas cliniques
- Remise de supports de formation (formats papier et/ou numérique)

Modalités d'évaluation du participant :

- Questionnaire d'évaluation des connaissances pré-formation
- Questionnaires post-formation : évaluation des acquis à 6 mois

Sanction de la formation :

Les participants sont tenus de suivre l'intégralité de la formation.
Cette formation donne lieu à la délivrance d'une attestation de présence.

Modalités d'évaluation du dispositif de formation :

Questionnaire de satisfaction à l'issue de la formation, complété par chaque participant

Période de formation :

Dates à retrouver en ligne sur normandie-pediatrie.org, rubrique Formation

Durée de la formation : 1 journée de 7 heures

Coût de la formation : 140€

(120€ + 20€ de frais de dossier)

Formation susceptible d'être prise en charge dans le cadre du FIF-PL

Accessibilité aux personnes en situation de handicap :

En cas de besoins spécifiques, notamment liés à une situation de handicap, l'équipe de Normandie Pédiatrie se tient disponible pour envisager d'éventuelles adaptations.

Inscriptions :

Par envoi du bulletin d'inscription dûment rempli, minimum 3 semaines avant la date du début de formation :

- par e-mail à formation@normandie-pediatrie.org
- ou par voie postale à Normandie Pédiatrie, 3 rue du Dr Laënnec, 14200 Hérouville Saint-Clair

Modalités d'accès :

Être membre de Normandie Pédiatrie.
Pour devenir membre, renvoyer la charte du professionnel dûment complétée et signée.
Charte disponible sur demande ou depuis notre site internet.

Délai d'accès : Sessions de formation renouvelées par années scolaires

Renseignements : 02 31 15 53 71