

Le parcours dans la PCO :

Inquiétudes sur le développement de votre enfant

Grâce au forfait d'intervention précoce, vous n'avez aucun frais à votre charge

Consultation médicale par un acteur de repérage

Si suspicion de TND

Orientation PCO

Analyse de la situation par le médecin PCO

Prescription de bilans, examens et évaluations

Diagnostic

La coordinatrice de la PCO vous accompagnera dans chacune de ces étapes (accueil, information et orientation)

Mise en place d'un parcours coordonné en lien avec la famille et les professionnels

Nous contacter



La Plateforme de Coordination et d'Orientation des Troubles du Neuro-Développement du Calvados est portée par L'ASSOCIATION GASTON MIALARET et aura, dans un premier temps, ses locaux au sein de Normandie Pédiatrie :

PCO TND 14
3 Rue du Dr Laënnec
14200 Hérouville-Saint-Clair

A terme, elle rejoindra les futurs locaux du CAMSP Gaston MIALARET Caen Nord dans une annexe dédiée.



02.61.67.11.36



PCO14@mialaret.asso.fr



Ouverture du lundi au jeudi

9h-12h30 / 13h30-17h

Le vendredi

9h-12h30 / 13h-16h

Association Gaston MIALARET
Siège administratif
ZAE Fresnel
4 rue Raymonde Bail
14000 Caen

PCO
TND 14  association
Gaston Mialaret

Plateforme de Coordination
et d'Orientation des Troubles
du Neuro-Développement
du CALVADOS



A destination des familles



Présentation de la PCO TND 14 :

La PCO a pour objectif principal d'accompagner, sur une durée d'un an renouvelable douze mois, les situations des enfants âgés de zéro à sept ans, identifiées par les acteurs de repérage (médecins, PMI, médecine scolaire...) comme relevant potentiellement de troubles du neuro-développement.

Elle assure, dans l'intérêt de l'enfant et sa famille, la collaboration entre les acteurs du sanitaire et du médico-social (CAMSP, CMPP, CMP...).

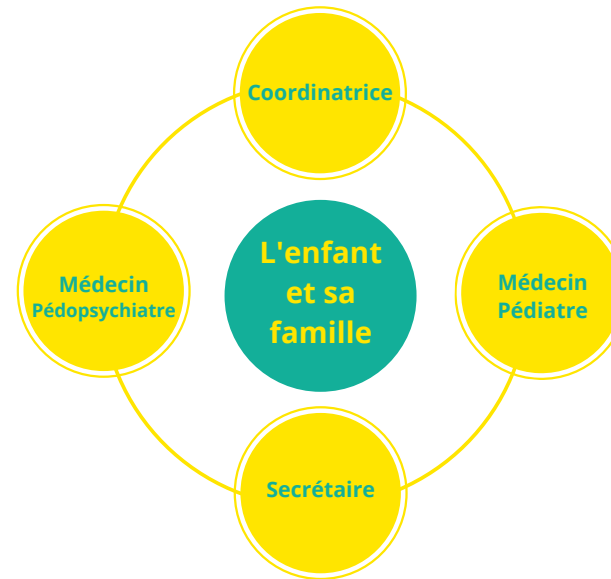
La PCO vise à :

- Améliorer l'accès au diagnostic ;
- Favoriser les interventions précoces ;
- Guider les familles dans le maillage territorial et ainsi répondre aux problématiques d'errance diagnostique pour réduire les risques de sur-handicap.

Les signes d'inquiétude :



L'équipe de la PCO TND 14 :



Les missions de la PCO TND 14 :

- **L'évaluation des situations** pouvant relever de troubles neuro-développementaux.
- **L'accompagnement** dans le parcours diagnostique et la mise en place d'accompagnements des familles concernées.
- **La guidance des familles** dans le parcours de soins : accueil, accompagnement dans le parcours de soins et les demandes administratives, information, orientation.
- **La coordination** entre les acteurs du parcours.
- **La rémunération des professionnels libéraux, non remboursés par la C.P.A.M** (ergothérapeutes, psychomotriciens et psychologues) contribuant au diagnostic fonctionnel et nosographique ainsi qu'à la prise en charge pendant un an renouvelable six mois.
- **La formation et l'information** auprès des acteurs de repérage et du public.



Les acteurs du parcours :



Acteurs de repérage :

- Médecins et pédiatres libéraux
- Médecins de l'Éducation nationale
- Médecins de Protection Maternelle Infantile (PMI)
- Médecins hospitaliers
- Les professionnels paramédicaux



Acteurs de soins :

- Centre d'Action Médico-Sociale Précoce (CAMSP), Centre Médico-Psycho-Pédagogique (CMPP)
- Service de pédiatrie et de pédopsychiatrie
- Unité de Diagnostic des Troubles Précoces du Développement
- Professionnels libéraux : ergothérapeutes, orthophonistes, psychomotriciens, psychologues, neuropsychologues



Acteurs d'Expertise :

- Centre de Référence des Troubles du Langage et des Apprentissages (CRTLA)
- Centre Ressource Autisme Normandie (CRA)

