

### 3. Port de gants

- Port de gants non stériles
- FHA avant et après le port de gants

### 2. Hygiène des mains

- Friction Hydro-alcoolique (FHA)
- 0 bijou, 0 vernis
- Ongles courts
- Manches courtes

### 1. Information patiente

- Plaquette sur le risque infectieux



### 4. Gel

- Gel unidose stérile

### 5. Utilisation d'une gaine

#### EN SYSTÉMATIQUE

- Marquage CE
- Adaptée au type de sonde
- Vérification de l'intégrité de la gaine

### 6. Désinfection de la sonde

#### ENTRE CHAQUE PATIENTE

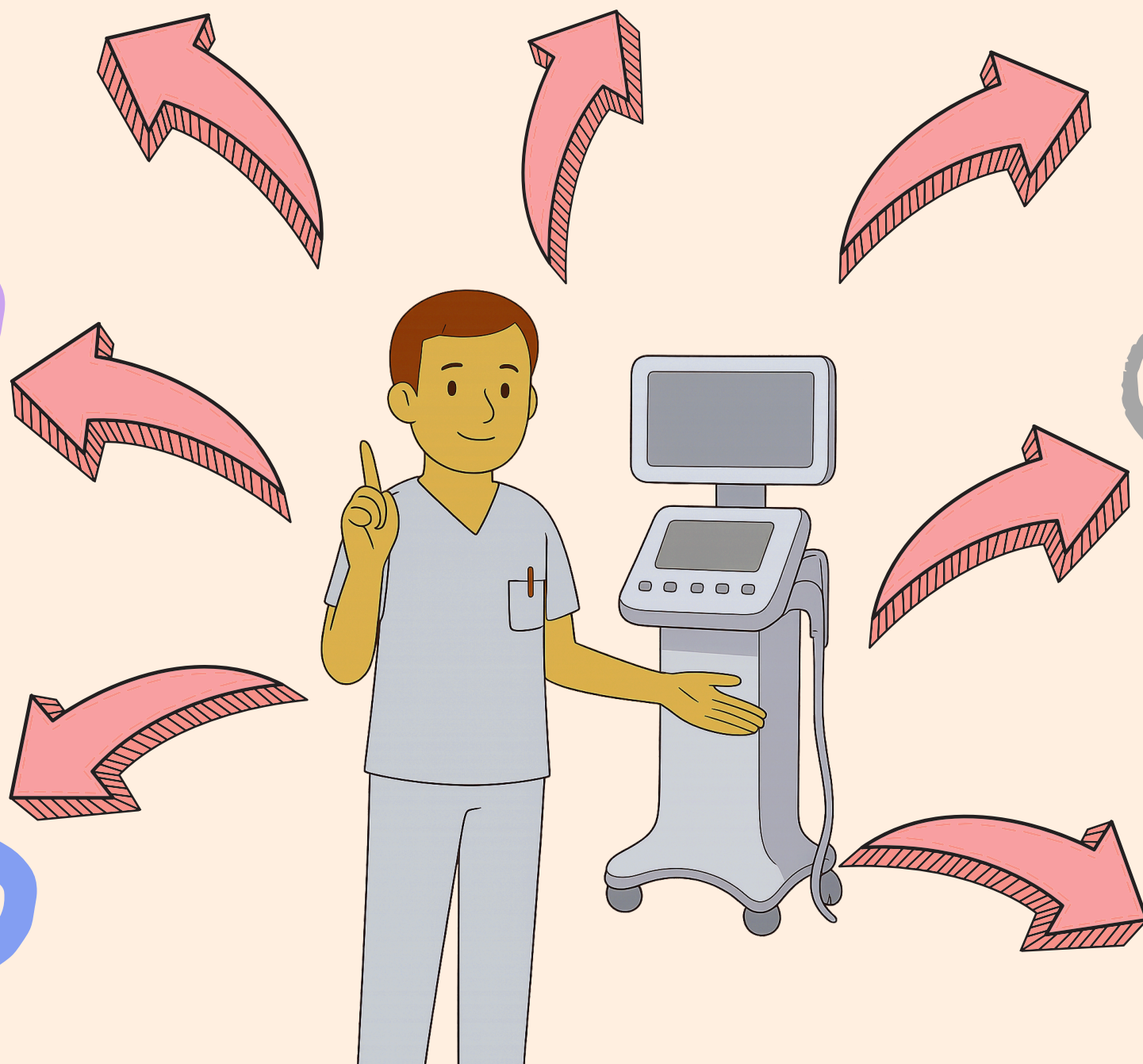
- Désinfection par essuyage
- Désinfection par automate
- Désinfection par immersion (méthode de référence en cas d'absence ou rupture de gaine)



### 7. Bionettoyage

#### ENVIRONNEMENT PROCHE

- Entre 2 patientes : table d'examen, clavier, écran, porte sonde...
- En fin de journée : entretien approfondi du matériel et de l'environnement



# ÉCHOGRAPHIE ENDOVAGINALE PROFESSIONNEL : LES ESSENTIELS