



Mon enfant s'est fait mordre ?

La tique



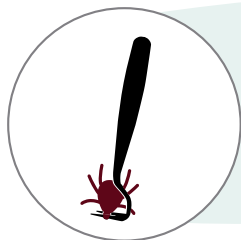
Ovale et plate, d'une taille de 1 à 8 mm.
La tique est susceptible de transmettre différentes maladies,
dont la maladie de Lyme.

J'observe





Après une sortie dans la nature, je recherche une petite morsure sur une zone du corps et le cuir chevelu de mon enfant (petite ou grosse rougeur) et une ou plusieurs tique(s).

J'agis



• Je la ou les retire
immédiatement
avec un tire-tique ;

- si je n'ai pas réussi à retirer toute la tique du premier coup, je ne recommence pas et je demande conseil à mon pharmacien ou à mon médecin ;
- je désinfecte la zone avec  un antiseptique ;
- je note sur  le carnet de santé la date et la zone du corps concernée.

Je surveille



Si, dans le mois qui suit la morsure, je constate une plaque rouge et ronde à l'endroit de la morsure, qui s'étend en cercle, ou d'autres symptômes (fièvre, paralysie, etc.),
JE CONSULTE SANS TARDER MON MÉDECIN.

Je protège

Pendant une activité nature, pour protéger mon enfant des morsures :



- Je pars en promenade muni d'un tire-tique, pour intervenir le plus rapidement possible en cas de morsures de tiques ;
- je lui mets des chaussures et des vêtements de couleurs claires, un chapeau et je rentre le bas de son pantalon dans ses chaussettes ;
- j'évite les broussailles, hautes herbes et fougères.

Retrouvez
+ d'infos et
de conseils ici

